

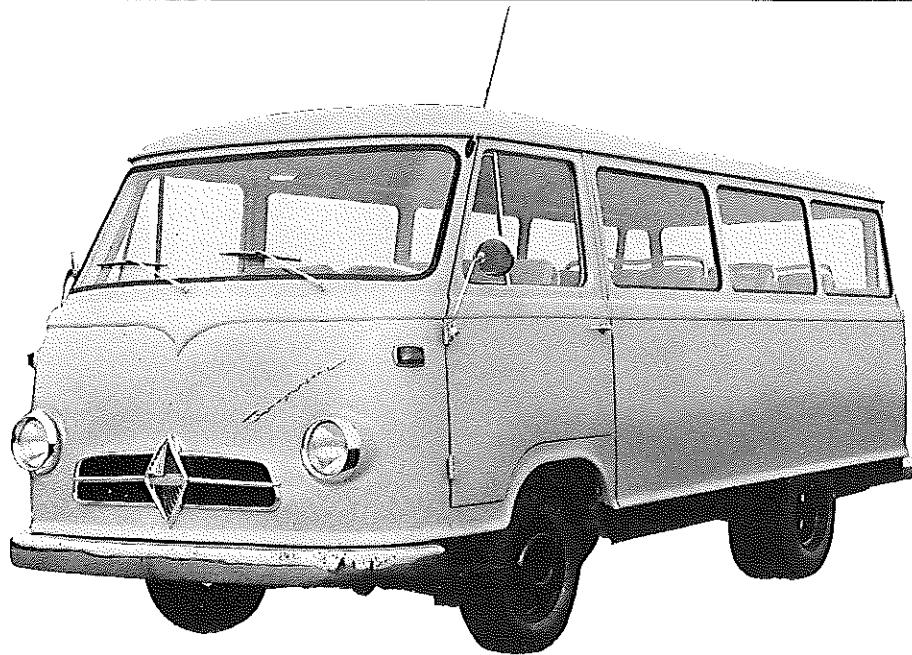
**C. F. W. BORGWARD**  
GMBH  
Bremen

**TYP B 1500 F-D**

Gruppe **16**

Borgward

335



**Diesel-Motor · 4-Zylinder · 4-Takt · 42 PS bei 3400 U/min**

**Sitzplätze: bis 17**

#### Motor

Hersteller und Typ.....Borgward/D 4 M 1,8  
Einspritzverfahren.....indirekt  
Verbrennungsraum.....Wirbelkammer  
Höchstes Drehmoment.....10,5 mkg bei 2200 U/min  
Größte Nutzleistung.....42 PS bei 3400 U/min  
Hubraumleistung.....23,3 PS/l  
Mittlerer Arbeitsdruck.....6,32 kg/cm<sup>2</sup>  
Mittl. Kolbengeschwindigkeit...10,43 m/sek  
Verdichtungsverhältnis.....19,8  
Kurbelverhältnis.....3,478  
Lage im Fahrzeug.....vorn  
Aufhängung.....3-Punkt/gummigelagert  
Schmiersystem.....Druckumlaufschmierung  
Kühlung.....Wasser  
Gewicht.....156 kg  
Niedr. Kraftstoffverbrauch...204,5 g/PSH bei 1800 U/min  
Zylinder-Anzahl.....4  
Zylinder-Anordnung.....in Reihe stehend  
Zylinder-Gußform.....Block/mit Kurbelgeh. vergossen  
Zylinder-Werkstoff.....GG 26  
Zylinder-Bohrung.....78 mm  
Kolbenhub.....92 mm  
Gesamthubraum.....1758 cm<sup>3</sup>  
Zylinderkopf.....GG 22

#### Motor-Zubehör

Kraftstoffförderung.....Kolbenpumpe zusammen mit  
Einspritzpumpe  
Kraftstofftankfüllmenge.....50 l  
Kraftstofffilter.....Fabrikat Knecht  
Ölpumpe.....Zahnradpumpe  
Ölwannen-Füllmenge.....6 l  
Ölfilter.....Spaltfilter  
Luftreiniger.....Naßluftf. m. Ansauggeräusch-  
dämpfer  
Kühlwasserförderung.....Wasserp.  
Zylinderkühlung.....Wassermantel  
Kühlsystem-Fassungsvermögen...—  
Kühlerbauart.....Lamellen- (Röhren-) Kühler  
Kühlerwärme-Abführung.....Lüfter  
Einspritzpumpe.....Bosch PES 4 A 50 B 410 RS 80/1  
Einspritzdüse.....Bosch DN 4 SD 128  
Einspritzdruck.....105—110 atü  
Zündfolge.....1-3-4-2  
Reglerausführung.....Membranblock

#### Triebwerk

Abdichtung Zyl./Zylinderkopf...Reinz-Deuma  
Laufbuchsen.....keine  
Ventilsitzringe.....keine  
Kolbenhersteller.....Mahle  
Kolbenwerkstoff.....Mahle 124  
Kolbenringe.....2 Verdichtungs-/1 Nasen-/  
2 Breitschlitzringe  
Pleuel.....Doppel-T-Schaftquerschnitt  
Pleuellager.....Gleitlager  
Kurbelwelle.....geschmiedet/ungeteilt  
Kurbelgehäuse.....GG 26  
Schmieröl-Leitungen.....gebohrt  
Anzahl der Ventile (je Zyl.)...2  
Anordnung der Ventile.....hängend  
Einlaßventil öffnet bei.....18° vor OT  
Einlaßventil schließt bei.....48° nach UT  
Auslaßventil öffnet bei.....52° vor UT  
Auslaßventil schließt bei.....14° nach OT  
Ventilspiel (warm).....0,2 mm  
Ventilsteuerung erfolgt über...Stößel/Stoßstange/Kipphebel  
Nockenwelle.....im Kurbelgehäuse/Gleitlager  
Nockenwellenantrieb.....Stirnräder/schrägverzahnt  
Saugrohrausführung.....Alu/gegossen

Glühkerze.....Bosch KE/GA 2/22 1,9V, 55 Amp.  
od. Beru 314 Ge 1,9V, 55 Amp.  
Glühkerze-Heizleistung.....105 W  
Anlasser.....Bosch EJD 1,8/12 R 64  
Anlasser-Ausführung.....Schraubtrieb  
Anlasser-Spannung.....12 V  
Übersetzung  
Antriebsritzel/Schwungrad...i = 10,55  
Anlasser-Betätigung.....elektromagnetisch  
Lichtmaschine.....Bosch LJ/REF 130/12-2200 R 8  
Lichtmaschine-Spannung.....12 V  
Lichtmaschine-Leistung.....130 W  
Ladebeginn bei.....886 U/min der KW  
Art der Regelung.....Spannungsregelung  
Antrieb der Lichtmaschine...Keilriemen 9,5×1075/1125  
Übersetzungsverhältnis  
KW/Lichtmaschinenwelle...i = 1,805  
Lichtmaschine-Befestigung...schwenkbar  
Spannung der Batterie.....12 V  
Batterie.....—

## Kraftübertragung

Kupplung ..... Fichtel & Sachs/K 12 K/SSZ  
Kupplungs-Art ..... Reibungskuppl./Einscheiben/  
trocken  
Schaltgetriebe ..... Borgward  
Schaltgetriebe-Anordnung ..... mit Motor verblockt  
Anzahl der Gänge ..... 4 V/1 R  
Übersetzungen .....  $i = 5,08/2,51/1,473/1,0-4,4$   
Geräuscharme Gänge ..... —  
Synchronisierte Gänge ..... vollsynchron  
Schnellgang-Anordnung ..... —  
Schalthebel-Anordnung ..... Lenkradschaltung

Schaltungs-Art ..... Kugelschaltung  
Getr.-Geh.-Ölfüllmenge ..... 0,7 l  
Kraftübertragungselement ..... Gelenkwelle  
Ausgleichgetriebe ..... Kegelräder/geradzahnt  
Antrieb der Halbachsen ..... Spiralkegelräder  
Zusatzgetriebe ..... —  
Treibende Räder ..... Hinterräder  
Übersetzung  
Schaltgetriebe/Hinterräder...  $i = 5,857$   
Schubübertragung ..... Blattfedern

## Fahrwerk

### Räder und Bereifung, Lenkung

Räderart ..... Scheibenräder  
Anzahl der Räder ..... 4  
(Zwillingsräder = 1 Rad)  
Anzahl der Reifen ..... vorn 2/hinten 4  
Reifengröße ..... 6,70-15 extra Transport  
Reifenluftdruck, vorn/hinten ..... 2,5/2,25 atü  
Felgenart ..... Tiefbettfelge  
Felgenreöße .....  $4\frac{1}{2}K \times 15$   
Radaufhängung, vorn ..... Einzelradaufh. m. Dreiecksf.  
Radaufhängung, hinten ..... Starrachse  
Federung, vorn ..... Schraubenfeder

Federung, hinten ..... 2 Halbelliptik-Blattfedern  
Stoßdämpfer ..... Teleskopstoßdämpfer  
Radsturz .....  $1^\circ$   
Spreizung .....  $6^\circ 30'$   
Vorspur ..... 0 mm  
Nachlauf .....  $2^\circ 30'$   
Art der Lenkung ..... ZF-Gemmer-Lenkung  
Lenkübersetzung .....  $i = 18,3$   
Größter Radeinschlag ..... innen  $40^\circ$ /außen  $30^\circ$   
Lenksäulen-Anordnung ..... links  
Spurstange ..... geteilt

### Bremsen

Bremsanlage ..... Borgward/Teves  
Wirkungsweise d. Fußbremse ..... hydraulisch/auf 4 Räder  
Wirks. Gesamtbremsfläche ..... vorn 576 cm<sup>2</sup>/hinten 654 cm<sup>2</sup>

Bremskraftübertragung ..... hydraulisch  
Bremsstrommel- $\varnothing$  ..... 250 mm  
Wirkungsweise d. Handbremse ..... mechan. auf Hinterräder

### Allgemeine Daten des Fahrgestells

Radstand ..... 2600 mm  
Spurweite, vorn ..... 1600 mm  
Spurweite, hinten ..... 1446 mm  
Bodenfreiheit ..... ca 220 mm  
Bauchfreiheit ..... ca 350 mm  
Kleinster Spurbereich- $\varnothing$  ..... 9550 mm

Fahrgestellgewicht ..... —  
Fahrgestelltragfähigkeit ..... —  
Achslast aus Fahrgest.-Gew. .... —  
Fahrgestell-Schmiersystem ..... Einzeldruckschmierung  
Rahmenausführung ..... Rahmen-Bodengruppe  
Anhängerkupplung ..... —  
Anhängerbremsschluß ..... —

## Allgemeines

### Achslasten und Gewichte

Zulässige Achslast, vorn ..... 1250 kg  
Zulässige Achslast, hinten ..... 2200 kg  
Zulässiges Gesamtgewicht ..... 3350 kg  
Leergewicht ..... je nach Aufbau  
Brutto-Anhängelast ..... —  
(gebremst/ungebremst)  
Höchstgeschwindigkeit ..... 75 km/h

### Sonstige Daten

Autobahngeschwindigkeit ..... 60 km/h  
Kraftstoffverbrauch nach  
DIN 70030\*) ..... 9,3 l/100 km  
Ölverbrauch ..... 0,2 l/100 km  
Spezifische Motordrehzahl ..... 2780  
Zahl der Sitzplätze ..... bis 1/17  
Zahl der Stehplätze ..... —

### Maße

Länge über alles ..... 5120 mm  
Breite über alles ..... 2100 mm  
Höhe über alles ..... 2150 mm  
Überhang, vorn ..... 1120 mm  
Überhang, hinten ..... 1400 mm  
Ausladung d. Anh.-Kupplung ..... —  
Kleinster Wendekreis- $\varnothing$  ..... 10,8 m  
Innenmaße des Laderaumes  
Länge ..... 3400 mm  
Breite ..... oben 1650 mm/unten 1880 mm  
Höhe ..... 1520 mm

### Zubehör

Scheinwerfer ..... Einbauscheinwerfer 180  $\varnothing$ /35 W  
Standlicht ..... im Scheinwerfer  
Abblendlicht ..... im Scheinwerfer (Fußschalter)  
Fahrtrichtungs-Anzeiger ..... Blinkleuchten vorn u. hinten  
Öldruckanzeiger ..... Zeiger-Meßgerät  
Ladestromanzeiger ..... Anzeigeleuchte  
Geschwindigkeitsmesser ..... 0 bis 100 km/h Meßbereich

\*) nach neuer Fassung v. August 1956 gemessen bei einer Geschwindigkeit von 56 km/h

Laut VDA-Revers technische Daten entsprechend DIN 70020 und DIN 70030

Nummer(n) der allgemeinen Betriebserlaubnis: noch nicht vorhanden