

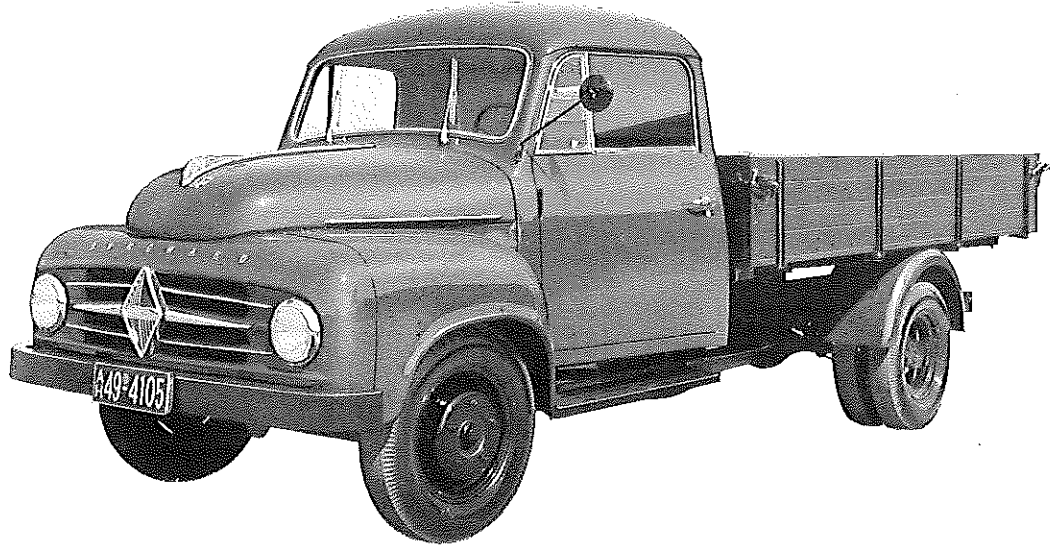
C. F. W. BORGWARD
GMBH
Bremen

TYP B 1500 O

Gruppe **14**

Borgward

299



Otto-Motor · 4 Zylinder · 4-Takt · 60 PS bei 4700 U/min

Nutzlast: 1,6 t

Triebwerk

Motor

Hersteller und Typ	Borgward/4 M 1,5 II
Höchstes Drehmoment	11 mkg bei 2500 U/min
Dauerleistung	60 PS bei 4700 U/min
Kurzleistung	60 PS bei 4700 U/min
Literleistung	40 PS/l
Mittlerer Arbeitsdruck	7,67 kg/cm ²
Mittl. Kolbengeschwindigkeit	13,2 m/sek
Verdichtungsverhältnis	7
Kurbelverhältnis	3,79
Lage im Fahrzeug	vorn
Aufhängung	3-Punkt/gummigelagert
Schmiersystem	Druckumlaufschmierung
Kühlung	Wasser
Gewicht (trocken)	135 kg
Niedrigster Kraftstoffverbrauch	223 g/Psh bei 2700 U/min
Zylinder-Anzahl	4
Zylinder-Anordnung	stehend/in Reihe
Zylinder-Gußform	Block/mit Kurbelgeh. vergossen
Zylinder-Werkstoff	GG 26
Zylinder-Bohrung	75 mm
Kolbenhub	84,5 mm
Gesamthubraum	1493 cm ³
Zylinderkopf	Leichtmetall Leg. 233/ausgehärtet

Laufbuchsen	keine
Ventilsitzringe	Ein- und Auslaß
Kolbenhersteller	Mahle
Kolben-Werkstoff	Leichtmetall Leg. 124
Kolbenringe	1 Verdichtungs-/1 Winkelring/ 1 Nasenring/1 Breitschlitzring
Pleuel	Doppel-T-Schaftquerschnitt
Pleuellager	Gleitlager
Kurbelwelle	geschmiedet/ungeteilt
Kurbelgehäuse	GG 26
Schmieröleleitungen	Bohrungen
Anzahl der Ventile (je Zyl.)	Einlaß: 1/Auslaß: 1
Anordnung der Ventile	hängend
Einlaßventil öffnet bei	18° vor OT
Einlaßventil schließt bei	56° nach UT
Auslaßventil öffnet bei	56° vor UT
Auslaßventil schließt bei	18° nach OT
Ventilspiel (kalt)	0,38 mm (zur Einstellung)
Ventilsteuerung erfolgt über	Stößel/Stoßstange/Kipphebel
Nockenwelle	im Kurbelgehäuse/Stahl-Turbo-Gleitlager
Nockenwellen-Antrieb	Stirnräder/schrägverzahnt

Motor-Zubehör

Kraftstoffförderung	Hebel-Kraftstoffpumpe
Kraftstofftank-Füllmenge	50 l
Kraftstofffilter	Metallsieb
Ölpumpe	Zahnradpumpe
Ölwannen-Füllmenge	4,5 l
Ölfilter	Nebenstromfilter
Luftreiniger	Naßluftfilter mit Ansauggeräuschdämpfer
Kühlwasser-Förderung	Wasserpumpe
Zylinderkühlung	auf ganzer Länge
Kühlsystem-Fassungsvermögen	8 l
Kühlerbauart	Röhren-(Lamellen-)Kühler
Kühlerwärme-Abführung	Lüfter
Vergaser	32 PJCB/Solex
Vergaser-Prinzip	Fallstrom
Vergaser-Anzahl	1
Vergaser-Einstellung	
Hauptdüse	130
Leerlaufdüse	g 55/1,6
Lufttrichter	26
Luftkorrekturdüse	175

Elektrische Anlage	6 V
Zündung	Batteriezündung
Unterbrecher	0,4 mm Kontaktabstand
Zündverteiler	Bosch VJU 4 BR 17
Zündverstellung	Unterdruckverstellung
Zündeinstellung	im oberen Totpunkt
Zündkerze	Bosch W225T1 od. Beru 225-14 u 2
Elektrodenabstand	0,6 bis 0,7 mm
Zündfolge	1-3-4-2
Anlasser	Bosch EGD 0,6/6 AR 2
Anlasser-Ausführung	Schubschraubtrieb
Anlasser-Befähigung	elektromagnetisch
Lichtmaschine	Bosch LJ/GEF 160/6/2500 R 1 mr
Art der Regelung	Spannungsregler
Antrieb der Lichtmaschine	Keilriemen 9,5 x 925/975
Ladebeginn	bei 865 U/min der KW
Übersetzung	
KW/Lichtmaschinenwelle	i = 1:1,805
Batterie	6 V/84 Ah

Kraftübertragung

Kupplung	Fichtel & Sachs/K 16 KZ
Kupplungs-Art	Reibungskupplung/Einscheiben/ trocken
Schaltgetriebe	Borgward
Schalgetriebe-Art	mechanisches Stufengetriebe
Schalgetriebe-Anordnung	mit Motor verblockt
Anzahl der Gänge	4 V/1 R
Übersetzungen	i = 5,08/2,51/1,473/1,0 4,4
Geräuscharme Gänge	—
Synchronisierte Gänge	vollsynchronisiert
Schnellgang-Anordnung	—
Schalthebel-Anordnung	Lenkradschaltung

Schalungsart	Kugelschaltung
Getr.-Geh.-Ölfüllmenge	0,7 l
Kraftübertragung	Gelenkwellen
Treibende Räder	Hinterräder
Ausgleichgetriebe	Kegelräder/geradverzahnt
Antrieb der Halbachsen	Spiralkegelräder
Zusatzgetriebe	—
Übersetzung	—
Getriebedrehzahl/Raddrehz. i =	5,857
Schubübertragung	Federn

Räder und Bereifung, Lenkung

Räderart	Scheibenräder
Anzahl der Räder	4
(Zwillingsräder = 1 Rad)	
Anzahl der Reifen	vorn 2/hinten 4
Reifengröße, vorn u. hinten	6,00-16
Reifenluftdruck, vorn/hinten	1,75/2,5 atü
Felgenart	Tiefbettfelge
Felgenreöße, vorn u. hinten	4,00 E-16
Radaufhängung, vorn	Starrachse
Radaufhängung, hinten	Starrachse
Federung, vorn	2 Halbelliptik-Blattfedern
Federung, hinten	2 Halbelliptik-Blattfedern

Fahrwerk

Stoßdämpfer	Teleskopstoßdämpfer
Radsturz	1° 30'
Spreizung	6° 30'
Vorspur	0 bis 3 mm
Nachlauf	2° 30'
Art der Lenkung	ZF-Einfinger-Lenkung
Lenkübersetzung	14,7
Größter Radeinschlag	innen 32°/außen 28°
Lenksäulen-Anordnung	links
Spurstange	ungeteilt
Kleinster Spurbreis-Ø	12,40 m

Bremsen

Bremsanlage	Borgward-Teves
Wirkungsweise der Fußbremse	hydraulisch/auf 4 Räder
Wirksame Gesamtbremsfläche	832 cm ²

Bremskraftübertragung	hydraulisch
Bremstrommel-Ø	250 mm
Wirkungsweise d. Handbremse	mechanisch/auf Hinterräder

Allgemeine Daten des Fahrgestells

	Pritsche		Koffer		
Radstand	mm	3200	3600	3200	3600
Spurweite, vorn	mm	1374	1374	1374	1374
Spurweite, hinten	mm	1460	1460	1460	1460
Bodenfreiheit	ca. mm	200	200	200	200
Bauchfreiheit	ca. mm	300	300	300	300
Fahrgestellgewicht	kg	915	935	915	935
Achslast aus Fahrgestellgewicht					
vorn	kg	565	575	565	575
hinten	kg	350	360	350	360
Fahrgestelltragfähigkeit	kg	2075	2110	2160	2210
Rahmenausführung		Kastenrahmen	Kastenrahmen	Kastenrahmen	Kastenrahmen
Schmieresystem		Einzeldruckschmierung	Einzeldruckschmierung	Einzeldruckschmierung	Einzeldruckschmierung

Allgemeines

Achslasten und Gewichte	Pritsche		Koffer		
Zulässige Achslast, vorn	kg	1000	1050	1000	1000
Zulässige Achslast, hinten	kg	2200	2150	2200	2200
Zulässiges Gesamtgewicht	kg	2990	3045	3095	3145
Leergewicht	kg	1390	1445	1545	1565
Nutzlast	kg	1600	1600	1550	1600
Brutto-Anhängelast, gebremst	kg	2000	2000	2000	2000
Maße					
Länge über alles	mm	5340	5840	5175	5675
Breite über alles	mm	1990	1990	1950	1950
Höhe über alles	mm	1820 (belastet)	1820 (belastet)	2110 (belastet)	2110 (belastet)
Überhang, vorn	mm	757	757	757	757
Überhang, hinten	mm	1350	1450	1170	1270
Ausladung d. Anh.-Kupplung	mm	—	—	—	—
Wendekreis-Ø	m	13,2	14,75	13,2	14,75
Innenmaße des Laderaumes					
Länge	mm	3000	3500	2800	3300
Breite	mm	1820	1800	1710	1710
Höhe	mm	400	400	1370	1370
Sonstige Daten					
Höchstgeschwindigkeit	km/h	95	95	95	95
Autobahn-Geschwindigkeit	km/h	80	80	80	80
Kraftstoffverbrauch n. DIN 70030	l/100 km	12,1	12,1	12,1	12,1
Ölverbrauch	l/100 km	0,2	0,2	0,2	0,2
Wegdrehzahl des Motors		2680	2680	2680	2680

Zubehör

Scheinwerfer	Hella No 160 E/O
Standlicht	Fußschalter
Fahrtrichtungs-Anzeiger	Winker am Aufbau

Öldruckanzeiger	Zeiger-Meßgerät
Ladestromanzeiger	Anzeigeleuchte
Geschwindigkeitsmesser	0 bis 100 km/h Meßbereich

Laut VDA-Revers technische Daten entsprechend DIN 70020 und DIN 70030

Nummer(n) der allgemeinen Betriebslaubnis: 968 und Nachtrag IX