

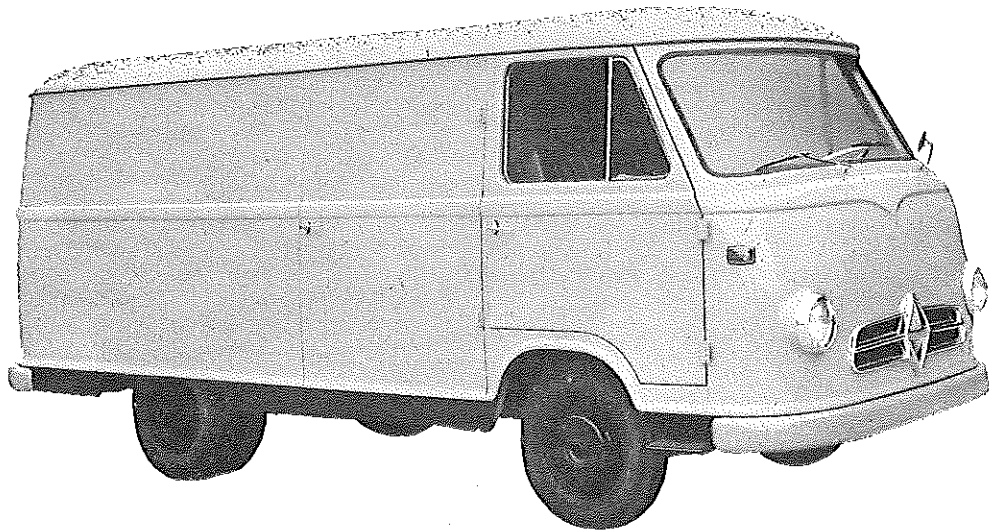
**C. F. W. BORGWARD
GMBH
Bremen**

TYP B 611

Gruppe **14**

Borgward

354



Diesel-Motor · 4-Zylinder · 4-Takt · 42 PS bei 3400 U/min

Nutzlast: 1,68 t

Triebwerk

Motor

Hersteller und Typ Borgward/D 4 M 1,8
Einspritzverfahren indirekt
Verbrennungsraum Wirbelkammer
Höchstes Drehmoment 10,5 mkg bei 2200 U/min
Größte Nutzleistung 42 PS bei 3400 U/min
Hubraumleistung 23,3 PS/l
Mittlerer Arbeitsdruck 6,32 kg/cm²
Mittl. Kolbengeschwindigkeit 10,43 m/sek
Verdichtungsverhältnis 19,8
Kurbelverhältnis 3,478
Lage im Fahrzeug vorn
Aufhängung 3-Punkt/gummigelagert
Schmiersystem Druckumlaufschmierung
Kühlung Wasser
Gewicht 156 kg
Niedr. Kraftstoffverbrauch 204,5 g/PSH bei 1800 U/min
Zylinder-Anzahl 4
Zylinder-Anordnung in Reihe/stehtend
Zylinder-Gußform Block/mit Kurbelgeh. vergossen
Zylinder-Werkstoff GG 26
Zylinderbohrung 78 mm
Kolbenhub 92 mm
Gesamthubraum 1758 cm³
Zylinderkopf GG 22

Abdichtung Zyl./Zylinderkopf Reinz-Deuma
Laufbuchsen keine
Ventilsitzringe keine
Kolbenhersteller Mahle
Kolbenwerkstoff Mahle 124
Kolbenringe 2 Verdichtungs-/1 Nasen-/
2 Breitschlitzringe
Pleuel Doppel-T-Querschnitt im Schaft
Pleuellager Gleitlager
Kurbelwelle geschmiedet/ungeteilt
Kurbelgehäuse GG 26
Schmierölleitungen gebohrt
Anzahl der Ventile (je Zyl.) 2
Anordnung der Ventile hängend
Einlaßventil öffnet bei 18° vor OT
Einlaßventil schließt bei 48° nach UT
Auslaßventil öffnet bei 52° vor UT
Auslaßventil schließt bei 14° nach OT
Ventilspiel (warm) 0,2 mm
Ventilsteuerung erfolgt über Stößel/Stoßstange/Kipphebel
Nockenwelle im Kurbelgehäuse/Gleitlager
Nockenwellenantrieb Stirnräder/schrägverzahnt
Saugrohransführung Alu/gegossen

Motor-Zubehör

Kraftstoffförderung Kolbenpumpe zusammen mit
Einspritzpumpe
Kraftstofftankfüllmenge 50
Kraftstofffilter Fabrikat Knecht
Ölpumpe Zahnradpumpe
Ölwannen-Füllmenge 6 l
Ölfilter Spaltfilter
Luftreiniger Naßluftf. mit Ansauggeräuschd.
Kühlwasserförderung Wasserp.
Zylinderkühlung Wassermantel
Kühlsystem-Fassungsvermögen 9 l
Kühlerbauart Lamellen- (Röhren-) Kühler
Kühlerwärme-Abführung Lüfter
Einspritzpumpe Bosch PES 4 A 50 B 410 RS 80/1
Einspritzdüse Bosch DN 4 SD 128
Einspritzdruck 105—110 atü
Zündfolge 1-3-4-2
Regleransführung Membranblock
Glühkerze Bosch KE/GA 2/22 1,9 V, 55 Amp.
oder Beru 314 Ge 1,9 V, 55 Amp.

Glühkerze-Heizleistung 105 W
Anlasser Bosch EJD 1,8/12 R 64
Anlasser-Ausführung Schubschraubtrieb
Anlasser-Spannung 12 V
Übersetzung
Antriebsritzel/Schwungrad $i = 10,55$
Anlasserbetätigung elektromagnetisch
Lichtmaschine Bosch LJ/GEG 160/12-2500 R 10
Lichtmaschine-Spannung 12 V
Lichtmaschine-Leistung 160 W
Ladebeginn bei 955 U/min der KW
Art der Regelung Spannungsregelung
Antrieb der Lichtmaschine Keilriemen 9,5×1075/1125
Übersetzungsverhältnis
KW/Lichtmaschinenwelle $i = 2,09$
Lichtmaschine-Befestigung schwenkbar
Spannung der Batterie 12 V
Batterie

Kraftübertragung

Kupplung	Fichtel & Sachs/K 12 K/SSZ	Schaltungs-Art	Kugelschaltung
Kupplungs-Art	Reibungskupplung/Einscheiben/ trocken	Getr.-Geh.-Ölfüllmenge	0,7 l
Schaltgetriebe	Borgward	Kraftübertragungselement	Gelenkwelle
Schaltgetriebe-Anordnung	mit Motor verblockt	Ausgleichgetriebe	Kegelräder/geradverzahnt
Anzahl der Gänge	4 V/1 R	Antrieb der Halbachsen	Spiralkegelräder
Übersetzungen	i = 5,08/2,51/1,473/1,0-4,4	Zusatzgetriebe	—
Geräuscharme Gänge	—	Treibende Räder	Hinterräder
Synchronisierte Gänge	vollsynchron	Übersetzung	Schaltgetriebe/Hinterräder... i = 5,857
Schnellgang-Anordnung	—	Schubübertragung	Blattfedern
Schalthebel-Anordnung	Lenkradschaltung		

Fahrwerk**Räder und Bereifung, Lenkung**

Räderart	Scheibenräder	Federung, hinten	2 Halbelliptik-Blattfedern
Anzahl der Räder	4	Stoßdämpfer	Teleskopstoßdämpfer
(Zwillingsräder = 1 Rad)		Radsturz	1° 30'
Anzahl der Reifen	vorn 2/hinten 4	Spreizung	6° 30'
Reifengröße, vorn/hinten	6,70-15 extra Transport	Vorspur	0
Reifenluftdruck, vorn/hinten	2,5 atü/2,25 atü	Nachlauf	2° 30'
Felgenreise	Tiefbettfelge	Art der Lenkung	ZF-Gemmerlenkung
Felgenreise, vorn/hinten	4½ K x 15	Lenkübersetzung	i = 18,3
Radaufhängung, vorn	Einzelradaufh. m. Dreiecksl.	Größter Radeinschlag	innen 40°, außen 29° 30'
Radaufhängung, hinten	Starrachse	Lenksäulen-Anordnung	links
Federung, vorn	Schraubenfeder	Spurstange	geteilt

Bremsen

Bremsanlage	Borgward-Teves	Bremskraftübertragung	hydraulisch
Wirkungsweise d. Fußbremse	hydraulisch auf 4 Räder	Bremstrommel-∅	250 mm
Wirksame Gesamtbremsfläche	vorn 576 cm²/hinten 654 cm²	Wirkungsweise d. Handbremse	mechanisch auf Hinterrad

Allgemeine Daten des Fahrgestells

Radstand	2600 mm	Fahrgestelltragfähigkeit	— kg
Spurweite, vorn	1600 mm	Achslast aus Fahrgest.-Gew.	— kg
Spurweite, hinten	1446 mm	Fahrgestell-Schmiersystem	Einzeldruckschmierung
Bodenfreiheit	190 mm	Rahmenausführung	Rahmen-Bodengruppe
Bauchfreiheit	350 mm	Anhänger-Kupplung	—
Kleinster Spurbereich-∅	10,59 m	Anhänger-Bremsanschluß	—
Fahrgestellgewicht	— kg		

Allgemeines**Achslasten und Gewichte**

Zulässige Achslast, vorn	1350 kg
Zulässige Achslast, hinten	2350 kg
Zulässiges Gesamtgewicht	3535 kg
Leergewicht	ca. 1855 kg
Nutzlast	1680 kg
Brutto-Anhängelast	—
(gebremst/ungebremst)	

Maße

Länge über alles	5100 mm
Breite über alles	2080 mm
Höhe über alles	2230 mm
Überhang, vorn	1120 mm
Überhang, hinten	1400 mm
Ausladung d. Anh.-Kuppl.	—
Kleinster Wendekreis-∅	11,73 m
Innenmaße des Laderaumes	
Länge	3320 mm
Breite	1650 mm oben, 1860 mm unten
Höhe	1500 mm

Sonstige Daten

Höchstgeschwindigkeit	75 km/h
Kraftstoffverbrauch nach DIN 70030*)	9,3 l/100 km
Ölverbrauch	0,2 l/100 km
Spezifische Motordrehzahl	2780

Zubehör

Scheinwerfer	Einbauscheinwerfer 180 ∅ / 35 W
Standlicht	im Scheinwerfer
Abblendlicht	im Scheinwerfer (Fußschalter)
Fahrtrichtungs-Anzeiger	Blinkleuchten
Öldruckanzeiger	Zeigermeßgerät
Ladestromanzeiger	Anzeigelampe
Geschwindigkeitsmesser	0 bis 100 km/h Meßbereich

*) Nach neuer Fassung v. August 1956 gemessen bei einer Geschwindigkeit von 56 km/h

Laut VDA-Revers technische Daten entsprechend DIN 70020 und DIN 70030