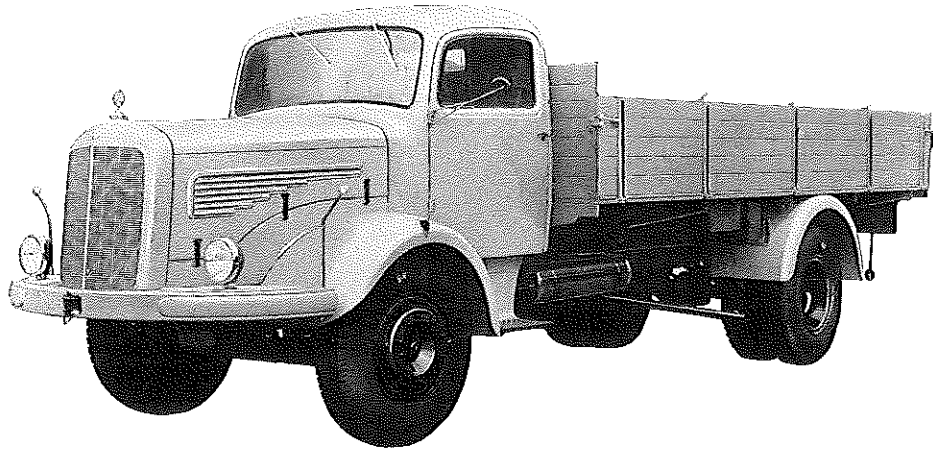


<b>DAIMLER-BENZ AG.</b> Werk Gaggenau	<b>TYP L 325</b> <b>LK 325</b>	Gruppe <b>14</b>
		Daimler-Benz
		1130/1200



<b>Diesel-Motor · 6 Zylinder · 4-Takt · 125 PS bei 2200 U/min</b>	<b>Nutzlast: 6 t (5,9 t Kipper)</b>
---	-------------------------------------

**Motor**

Hersteller und Typ ..... Daimler-Benz/OM 325  
 Einspritzverfahren ..... indirekte Einspritzung  
 Verbrennungsraum ..... unterteilt/Vorkammer  
 Höchstes Drehmoment ..... 44 mkg bei 1300 U/min  
 Dauerleistung ..... 125 PS bei 2200 U/min  
 (135 HP nach SAE)  
 Literleistung ..... 17,2 PS/l  
 Mittlerer Arbeitsdruck ..... 7,62 kg/cm<sup>2</sup> bei n = 1300  
 Mittl. Kolbengeschwindigkeit ..... 10,3 m/sek  
 Verdichtungsverhältnis ..... 19  
 Kurbelverhältnis ..... 4,14  
 Lage im Fahrzeug ..... vorn  
 Aufhängung ..... 4-Punkt/in Gummi pendelnd  
 Schmieresystem ..... Druckumlaufschmierung mit  
 Öltemperaturregler  
 Kühlung ..... Wasser/Steuer-Thermostat  
 Gewicht (trocken) ..... ca. 780 kg  
 Zylinder-Anzahl ..... 6  
 Zylinder-Anordnung ..... stehend in Reihe  
 Zylinder-Gußform ..... Block/mit Kurbelgeh. vergossen  
 Zylinder-Werkstoff ..... Gußeisen (nickellegiert)  
 Zylinder-Bohrung ..... 105 mm  
 Kolbenhub ..... 140 mm  
 Gesamthubraum ..... 7274 cm<sup>3</sup>  
 Zylinderkopf ..... 2 Blöcke/abnehmbar  
 Abdichtung Zyl./Zylinderkopf ..... Asbest-Dichtung  
 Laufbuchsen ..... keine

**Triebwerk**

Ventilsitzringe ..... keine  
 Kolbenhersteller ..... Mahle/Typ Glattschaft  
 Kolben-Werkstoff ..... Leichtmetall/gegossen  
 Kolbenringe ..... 4 Dichtungsringe (davon 1. Ring  
 verchromt)/2 Ölabbstreifringe  
 Pleuel ..... Doppel-T-Schaftquerschnitt/  
 290 mm Mittenabstand  
 Pleuellager ..... Gleitlager/Bleibronze m. Stahl-  
 stützschalen  
 Kurbelwelle ..... geschmiedet/sämtl. Lagerstellen  
 gehärtet/7 Gleitlager/Gegen-  
 gew./Schwingungsdämpfer  
 Kurbelgehäuse ..... Oberteil: Gußeisen/nickellegiert  
 Ölwanne: Leichtmetall  
 Schmierölleitungen ..... Bohrungen im Gehäuse..  
 Anzahl der Ventile (je Zyl.) ..... Einlaß: 1/Auslaß: 1  
 Anordnung der Ventile ..... hängend/senkrecht  
 Einlaßventil öffnet bei ..... 9° 30' vor OT  
 Einlaßventil schließt bei ..... 44° 30' nach UT  
 Auslaßventil öffnet bei ..... 54° 30' vor UT  
 Auslaßventil schließt bei ..... 18° 20' nach OT  
 Ventilspiel (kalt) ..... 0,3 mm (Einlaß u. Auslaß)  
 Ventilsteuerung erfolgt über ..... Stößel/Stoßstange/Kipphebel  
 Nockenwelle ..... im Kurbelgehäuse/7 Gleitlager  
 Nockenwellen-Antrieb ..... Zahnrad/schrägverzahnt  
 Saugrohrausführung ..... von oben durch Zylinderkopf-  
 haube

**Motor-Zubehör**

Kraftstoffförderung ..... Kolbenpumpe zusammen mit  
 Einspritzpumpe  
 Kraftstofftank-Füllmenge ..... 100 l  
 Kraftstofffilter ..... Filzvorfilter  
 Ölpumpe ..... Zahnradpumpe  
 Ölwanne-Füllmenge ..... 12 l max./9 l min.  
 Ölfilter ..... Hauptstromfilter  
 Luftreiniger ..... 2 Ölbadluftfilter m. Ansaug-  
 geräuschdämpfer (Frischluf-  
 ansaug.)  
 Kühlwasser-Förderung ..... Zentrifugalpumpe  
 Zylinderkühlung ..... auf ganzer Länge  
 Kühlsystem-Fassungsvermögen ..... 47 l  
 Kühlerbauart ..... Wasserröhrkühler  
 Kühlerwärmeabführung ..... Ventilator  
 Einspritzpumpe ..... Bosch PES 6A 80 B 410 RS 64/7  
 Einspritzdüse ..... Bosch DNO SD 211  
 Einspritzdruck ..... 135 atü  
 Zündfolge ..... 1-5-3-6-2-4  
 Reglerausführung ..... Fliehkraftregler

Glühkerze ..... Bosch KE/GA 1/8 oder Beru  
 214 GE  
 Glühkerze-Heizleistung ..... 50 bis 70 W  
 Anlasser ..... Bosch BNG 4/24 CR 204  
 Anlasser-Ausführung ..... Schbanker-Anlasser  
 Anlasser-Spannung ..... 24 V  
 Übersetzung  
 Antriebsritzel/Schwungrad ..... i = 17,1  
 Anlasser-Betätigung ..... elektromagnetisch  
 Lichtmaschine ..... Bosch LJ/GK 300/12-1400 R 1  
 Lichtmaschine-Spannung ..... 12 V  
 Lichtmaschine-Leistung ..... 300 W  
 Ladebeginn ..... bei 668 U/min der KW  
 Art der Regelung ..... Knickregler  
 Antrieb der Lichtmaschine ..... 2 Keilriemen/Größe: 22 x 1500  
 DIN 2215  
 Übersetzungsverhältnis  
 KW/Lichtmaschinenwelle ..... i = 1:1,65  
 Lichtmaschine-Befestigung ..... Sattelbefestigung  
 Spannung der Batterie ..... 12 Volt  
 Batterie ..... 2 Stück/unter Fahrersitz/je 105 Ah

Ersatz für Ausgabe Oktober 1954

## Kraftübertragung

Kupplung	Fichtel & Sachs LA 50
Kupplungsart	Reibungskupplung/Einscheiben/ trocken
Schaltgetriebe	ZF/AK 5-33
Schaltgetriebe-Art	mechan. Stufengetriebe
Schaltgetriebe-Anordnung	mit Motor verblockt
Anzahl der Gänge	5 V; 1 R*)
Übersetzungen	i = 5,56/2,93/1,66/1,0/0,64 5,12
Geräuscharme Gänge	2. bis 5. Gang
Schnellgang-Anordnung	5. Gang/im Schaltgetriebe
Schalthebel-Anordnung	neben Fahrersitz
Schaltungsart	Kugelschaltung

Getr.-Geh.-Ölfüllmenge	4 l
Kraftübertragungselement	2teilige Gelenkwelle (Nadelgelenk)
Ausgleichgetriebe	Kegelradgetriebe
Antrieb der Halbachsen	Spiralkegelräder u. Stirnräder an den Radnaben
Treibende Räder	Hinterräder
Übersetzungen	Schaltgetriebe/Hinterräder... i = 9,2
Schubübertragung	Federn
*) bei Kipper: Außenantrieb f. Kipper-Ölpumpe, i = 1,61	

## Fahrwerk

### Räder und Bereifung, Lenkung

Räderart	Scheibenrad/Stahl
Anzahl der Räder	4 (Zwillingsräder = 1 Rad)
Anzahl der Reifen	vorn 2/hinten 4
Reifengröße, vorn u. hinten	10,00-20 eHD*)
Reifenluftdruck, vorn/hinten	6,0/6,0 atü; bei Kipper 6,0/6,25 atü*)
Felgenart	Schrägschulterfelge
Felgengröße, vorn u. hinten	7,5-20
Radaufhängung, vorn	Starrachse
Radaufhängung, hinten	Starrachse
*) bei verstärkter Ausführung: Reifengröße vorn u. hinten 10,00-20 eHD verstärkt Reifenluftdruck vorn u. hinten 6,0/6,5 atü	

Federung, vorn	2 Blatt- (Halb-) Federn
Federung, hinten	2 Blatt- (Halb-) Federn/Zusatzfedern/progressiv wirken
Stoßdämpfer	auf Wunsch
Radsturz	1° 43'
Spreizung	0°
Vorspur	6 mm
Nachlauf	2° 17' 30''
Art der Lenkung	Vorderräder/Schneckentrieb
Lenkübersetzung	i = 22,4
Größter Ladeinschlag	innen 43° 45', außen 35°
Lenksäulen-Anordnung	links
Spurstange	ungeteilt

### Bremsen

Bremsanlage	Teves
Wirkungsweise d. Fußbremse	hydraulisch-Druckluft/auf 4 Räder/Innenbacken
Wirksame Gesamtbremsfläche	vorn: 1560 cm², hint.: 2180 cm²

Bremskraftübertragung	nach vorn: hydraul.	Zwei-
	nach hinten: Druckluft	kreis-
		Brems
Bremstrommel-Ø	vorn u. hinten 440 mm	
Wirkungsweise d. Handbremse	mechan./Innenbacken/auf Hinterräder	

### Allgemeine Daten des Fahrgestells

	Ausführung	
	L 325	LK 325
Radstand	4600 mm	4200 mm
Spurweite, vorn	1865 mm	
Spurweite, hinten	1726 mm	
Bodenfreiheit	335 mm	
Bauchfreiheit	160 mm	(180 mm)
Kleinster Spurbereich-Ø	16,4 m	(15,2 m)

	Ausführung			
	L 325 normal	L 325 verstärkt	LK 325 normal	LK 325 verstärkt
Fahrgestellgewicht	4100 kg	4120 kg	4050 kg	4070 kg
Achslast aus Fahrgestellgewicht				
vorn	2450 kg	2450 kg	2350 kg	2350 kg
hinten	1650 kg	1670 kg	1700 kg	1720 kg
Fahrgestelltragfähigkeit	7200 kg	7880 kg	7600 kg	7930 kg
Fahrgestell-Schmiersystem	Einzelschmierung			
Rahmenausführung	U-Längstr. vernietet mit Quertr.			
Anhänger-Kupplung	Typ 16			
Anhänger-Bremsanschluß	Voreil-Einstellung f. Anhängerbr.			

## Allgemeines

### Achslasten und Gewichte

	Ausführung			
	L 325 normal	L 325 verstärkt	LK 325 normal	LK 325 verstärkt
Zulässige Achslast, vorn	3850 kg	3850 kg	3850 kg	3850 kg
Zulässige Achslast, hinten	7800 kg	8400 kg	8000 kg	8400 kg
Zulässiges Gesamtgewicht	11300 kg	12000 kg	11650 kg	12000 kg
Leergewicht	5280 kg	5300 kg	5680 kg	5700 kg
Nutzlast	6020 kg	6700 kg	5970 kg	6300 kg
Brutto-Anhängelast				
gebremst	16000 kg	16000 kg	16000 kg	16000 kg
ungebremst	1500 kg	1500 kg	1500 kg	1500 kg
Zulässiges Lastzuggewicht	27300 kg	28000 kg	27650 kg	28000 kg

### Maße

Länge über alles	ca. 8160 mm (7240 mm)
Breite über alles	2500 mm
Höhe über alles (unbel.)	ca. 2450 mm
Überhang, vorn	ca. 1480 mm
Überhang, hinten	ca. 2100 mm (1560 mm)
Ausladung d. Anh.-Kuppl.	ca. 1580 mm
Kleinster Wendekreis-Ø	17,4 m (16,25 m)
Innenmaße des Laderaumes	
Länge	5000 mm
Breite	2350 mm
Höhe	600 mm (400/500 mm)

Laut VDA-Revers technische Angaben entsprechend DIN 70020 und DIN 70030

### Sonstige Daten

Höchstgeschwindigkeit	70 km/h
Geschwindigkeit im 1. Gang	
bei größt. Motordrehmoment	ca. 5 km/h
Kraftstoffnormverbrauch	16,9 l/100 km (bei verstärkter Ausführung 17,3 l/100 km)
Ölverbrauch	ca. 0,3 l/100 km
Spezifische Motordrehzahl	1865

### Zubehör

Scheinwerfer	35 W/Aufsteckfuß/200 mm Ø Lichtaustritt
Standlicht	im Scheinwerfer eingebaut
Abblenden	Fußbumschalter
Fahrtrichtungs-Anzeiger	Blinkanlage
Öldruckanzeiger	Zeiger-Meßgerät
Ladestromanzeiger	Anzeigelampe
Geschwindigkeitsmesser	0 bis 90 km/h Meßbereich