

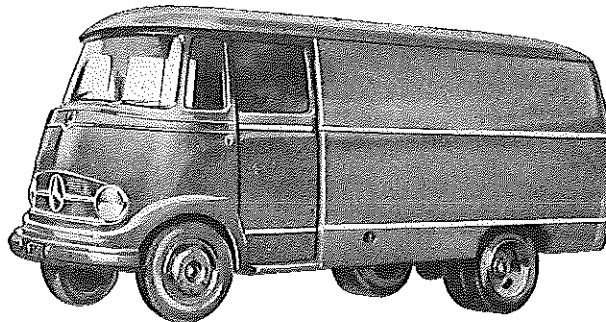
DAIMLER-BENZ AG.
Stuttgart-Untertürkheim

TYP L 319 D

Gruppe **14**

Daimler-Benz

360



Diesel-Motor · 4 Zylinder · 4 Takt · 50 PS bei 4000 U/min

Nutzlast: max. 1,85 t

Motor

Hersteller und Typ Daimler-Benz OM 621 II
Einspritzverfahren indirekte Einspritzung
Verbrennungsraum Vorkammer
Höchstes Drehmoment 11,5 mkg bei 2400 U/min
Größte Nutzleistung 50 PS bei 4000 U/min (55 gross
HP nach SAE bei 4000 U/min)
Hubraumleistung 25,1 PS/l
Mittlerer Arbeitsdruck 7,66 kg/cm²
Mittl. Kolbengeschwindigkeit 11,1 m/sek
Verdichtungsverhältnis 21
Kurbelverhältnis 3,56
Lage im Fahrzeug vorn
Aufhängung 3 Punkt/gummigelagert
Schmiersystem Druckumlauf
Kühlung Wasser
Gewicht, trocken 180 kg
Zylinder-Anzahl 4
Zylinder-Anordnung stehend/in Reihe
Zylinder-Gußform Block m. Kurbelgeh. vergossen
Zylinder-Werkstoff Grauguß/legiert
Zylinder-Bohrung 87 mm
Kolbenhub 83,6 mm
Gesamthubraum 1988 cm³
Zylinderkopf Grauguß leg./Block/abnehmbar

Motor-Zubehör

Kraftstoffförderung Bosch Kolbenpumpe FP/K
22 M 3/8
Kraftstofftank-Füllmenge ca. 60 l
Kraftstofffilter Filzrohrfilter
Ölpumpe Zahnradpumpe
Ölwannen-Füllmenge 4 l max. 2,5 l min.
Ölfilter komb. Haupt- und Nebenstrom-
filter
Luftreiniger Ölbadluftfilter mit Dämpfung
Kühlwasser-Förderung Pumpe
Zylinderkühlung auf ganzer Länge
Kühlsystem-Fassungsvermögen 10,5 l m. DB-Heizung
Kühlerbauart Rippenrohrkühler
Kühlerwärmeabführung Ventilator
Einspritzpumpe Bosch PES 4 M 50 A 320 RS 14
Einspritzdüse Bosch DNO SD 151
Einspritzdruck 110 bis 120 atü
Zündfolge 1-3-4-2
Reglerausführung Dreielementknickregler
Glühkerze Bosch KE/GA 1/21
Beru 381 GK

Triebwerk

Abdichtung Zyl./Zylinderkopf Asbest mit Einlage
Laufbuchsen kelne
Ventilsitzringe Pleuco
Kolbenhersteller Mahle
Kolben-Werkstoff Leichtmetall/geschmiedet
Kolbenringe 3 Verdichtungs-/1 Ölabbstreifring
Pleuel T-Schaftquerschnitt/149 mm
Mittlenabstand
Pleuellager Mehrstoff-Gleitlager
Kurbelwelle geschmiedet/3 Mehrstoff-Gleit-
lager/Gegengewichte
Kurbelgehäuse Grauguß/legiert
Schmierölleitungen Bohrungen im Gehäuse
Anzahl der Ventile (je Zyl.) Einlaß: 1 Auslaß: 1
Anordnung der Ventile hängend/senkrecht
Einlaßventil öffnet bei 12° 30' vor OT
Einlaßventil schließt bei 41° 30' nach UT
Auslaßventil öffnet bei 45° vor UT
Auslaßventil schließt bei 9° nach OT
Ventilspiel (kalt) 0,15 mm Einlaß/0,35 mm Auslaß
Ventilsteuerung erfolgt über Schwinghebel
Nockenwelle obenliegend
Nockenwellen-Antrieb Duplexkette
Saugrohrausführung Schwingensaugrohr

Glühkerze-Heizleistung 60-70 W
Anlasser Bosch EJD 1,8/12 R
Anlasser-Ausführung Schubschraubtrieb-Anlasser
Anlasser-Spannung 12 V
Übersetzung
Antr.-Ritz/Schwungr. i = 10,5
Anlasser-Betätigung durch komb. Glühanlaßschalter
Lichtmaschine Bosch LJ/GEG 160/12-2500 R 8
Lichtmaschine-Spannung 12 V
Lichtmaschine-Leistung 160 W
Ladebeginn bei 1140 U/min der KW
Art der Regelung Spannungsregelung
Antrieb der Lichtmaschine Schmal-Keilriemen
Übersetzungsverhältnis
KW/Lichtm.-Welle i = 1,75
Lichtmaschine-Befestigung in Gummi gelagert
Spannung der Batterie 12 V
Batterie 84 Ah

Kraftübertragung

KupplungFichtel & Sachs KS 12 K
 Kupplungs-ArtReibungskupplg./Einscheiben/
 trocken
 SchaltgetriebeDaimler-Benz
 Schaltgetriebe-Artmechanisches Stufengetriebe
 Schaltgetriebe-Anordnungmit Motor verblockt
 Anzahl der Gänge4 V; 1 R
 Übersetzungeni = 6.07/3.01/1.72/1 4.97
 Geräuscharme Gänge1. bis 4. Gang
 Synchronisierte Gänge1. bis 4. Gang (vollsynchris.)

Schalthebel-AnordnungLenkradschaltung
 SchaltungsartVerschiebeschaltung
 Getr.-Geh.-Ölfüllmenge1,75 l
 KraftübertragungselementGelenkwelle
 AusgleichgetriebeKegelradgetriebe
 Antrieb der HalbachsenHypoidräder
 Treibende RäderHinterräder
 Übersetzg. Schaltgetr./Hinterr. i = 5.857
 SchubübertragungHinterfedern

Fahrwerk

Räder und Bereifung, Lenkung

RäderartScheibenräder/Stahlblech
 Anzahl der Räder4
 (Zwillingsräder = 1 Rad)
 Anzahl der Reifenvorn 2/hinten 4 (+1 Res. Reifen)
 Reifengröße6,00-16 extra Transport
 Reifenluftdruck3,0 atü vorn und hinten
 FelgenartTiefbelfelge
 Felgengröße4,50 E x 16
 Radaufhängung, vornStarrachse
 Radaufhängung, hintenStarrachse
 Federung, vornBlattfedern
 Drehstabstabilisatorvorn

Federung, hintenBlattfedern
 Stoßdämpfer, vorn/hintenhydraulisch/Teleskop
 Radsturz1°
 Spreizung9° 30'
 Vorspur0-2 mm
 Nachlauf3° 44'
 Art der LenkungVorderräder/DB-Kugelumlauf
 mit automat. Nachstellung
 Lenkübersetzungi = 23,4
 Größter Radeinschlaginnen 43°, außen 33°
 Lenksäulen-Anordnunglinks (wahlweise rechts)
 Spurstangeungeteilt

Bremsen

BremsanlageTeves/Daimler-Benz
 Wirkungsweise der Fußbremsehydraulisch/auf 4 Räder/Innen-
 backen
 Wirks. Gesamtbremsfläche1484 cm²

Bremskraft-Übertragunghydraulisch
 Bremstrommel-Øvorn und hinten 260 mm
 Wirkungsweise d. Handbremsemechanisch/auf Hinterräder/
 Innenbacken

Allgemeine Daten des Fahrgestells

Radstand2850 mm
 Spurweite, vorn1605 mm
 Spurweite, hinten1490 mm
 Fahrgestellgewicht1340 kg
 Achslast aus Fahrgestellgew.
 vorn/hinten735/605 kg
 Fahrgest. Tragfähigkeit2260 kg
 Bodenfreiheit190 mm
 Spurbreis-Ø10,8 m

RahmenausführungRahmen-Bodenanlage
 Fahrgestell-SchmiersystemEinzelschmierung

Allgemeines

Achslasten und Gewichte

| | Tief- lader | Pritschen- wagen | Kasten- wagen |
|---------------------------------|----------------|---------------------|------------------|
| Zulässige Achslast, vorn ... kg | 1200 | 1200 | 1200 |
| Zulässige Achslast, hinten . kg | 2400 | 2400 | 2400 |
| Zulässiges Gesamtgewicht kg | 3600 | 3600 | 3600 |
| Leergewicht..... kg | 1750 | 1800 | 1975 |
| Nutzlast kg | 1850 | 1700 | 1625 |

Sonstige Daten

| | Tief- lader | Pritschen- wagen | Kasten- wagen |
|---|----------------|---------------------|------------------|
| Höchstgeschwindigkeit .. km/h | 89,9 | 89,9 | 89,9 |
| Kraftstoffverbrauch nach DIN 70030 .. l/100 km | 10,2 | 10,2 | 10,2 |
| Ölverbrauch l/100 km | 0,15 | 0,15 | 0,15 |

Maße

| | Tief- lader | Pritschen- wagen | Kasten- wagen |
|-------------------------------|----------------|---------------------|------------------|
| Länge über alles mm | 4800 | 4890 | 4820 |
| Breite über alles mm | 2080 | 2135 | 2080 |
| Höhe über alles, unbelast. mm | 2290 | 2280 | 2365 |
| Überhang, vorn mm | 640 | 640 | 640 |
| Überhang, hinten mm | 1310 | 1400 | 1330 |
| Wendekreis-Ø m | 11,5 | 11,5 | 11,5 |
| Innenmaße des Laderaumes | | | |
| Länge mm | 3010 | 3000 | 3000*) |
| Breite mm | 1880 | 2000 | 1860*) |
| Höhe..... mm | 450 | 400 | 1550 |

Zubehör

Scheinwerfer35 W/eingebaut
 Standlichtim Scheinwerfer eingebaut
 AbblendenFußschalter
 Fahrtrichtungs-AnzeigerBlinkleuchten
 ÖldruckanzeigerZeiger-Meßgerät
 Ladestromanzeigerrote Kontrollleuchte
 Geschwindigkeitsmesser0 bis 90 km/h Meßbereich

*) an der Brüstung

Laut VDA-Revers technische Daten entsprechend DIN 70020 und DIN 70030