

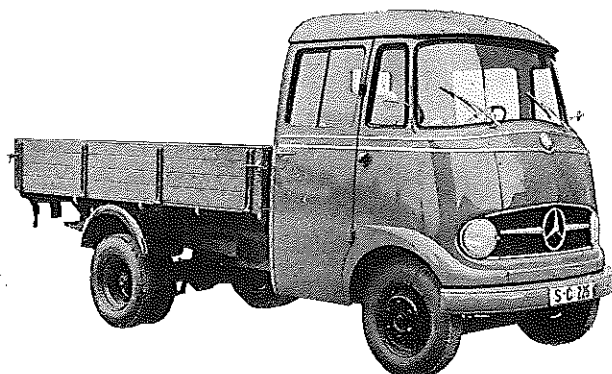
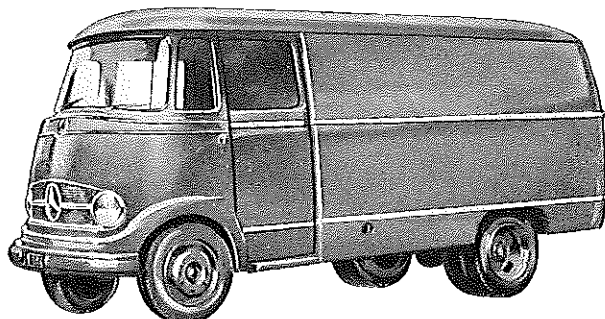
DAIMLER-BENZ AG.
Stuttgart-Untertürkheim

TYP L 319 D

Gruppe **14**

Daimler-Benz

360



Diesel-Motor · 4 Zylinder · 4 Takt · 43 PS bei 3500 U/min

Nutzlast: max. 1,85 t

Triebwerk

Motor

Hersteller und Typ Daimler-Benz OM 636VII
 Einspritzverfahren indirekte Einspritzung
 Verbrennungsraum Vorkammer
 Höchstes Drehmoment 10,3 mkg bei 2000 U/min
 Dauerleistung 43 PS bei 3500 U/min
 (46 gross HP nach SAE)
 Hubraumleistung 24,4 PS/l
 Mittlerer Arbeitsdruck 6,3 kg/cm²
 Mittl. Kolbengeschwindigkeit 11,7 m/sek
 Verdichtungsverhältnis 19
 Kurbelverhältnis 3,88
 Lage im Fahrzeug vorn
 Aufhängung, vorn 2 Punkt/gummigelagert
 Schmiersystem Druckumlauf
 Kühlung Wasser
 Gewicht, trocken 179 kg
 Zylinder-Anzahl 4
 Zylinder-Anordnung stehend/in Reihe
 Zylinder-Gußform Block m. Kurbelgeh. vergossen
 Zylinder-Werkstoff Grauguß/legiert
 Zylinder-Bohrung 75 mm
 Kolbenhub 100 mm
 Gesamthubraum 1767 cm³
 Zylinderkopf Gußeisen/Block/abnehmbar

Motor-Zubehör

Kraftstoffförderung Bosch Kolbenpumpe FP/KE
 22 AC 47/3
 Kraftstofftank-Füllmenge ca. 60 l
 Kraftstofffilter Feinsieb-Durchgangsfiler und
 Filzrohrfilter
 Ölpumpe Zahnradpumpe
 Ölwanne-Füllmenge 4 l max. 2,5 l min.
 Ölfilter Spülpaltfilter im Hauptstrom
 Luftreiniger Ölbadfilter
 Kühlwasser-Förderung Pumpe
 Zylinderkühlung auf ganzer Länge
 Kühlsystem-Fassungsvermögen 7,5 l m. DB-Heizung
 Kühlerbauart Rippenrohrkühler
 Kühlerwärmeabführung Ventilator
 Einspritzpumpe Bosch PES 4 A 50 B 410 RS 144
 Einspritzdüse Bosch DNO SD 211
 Einspritzdruck 110 bis 120 atü
 Zündfolge 1-3-4-2
 Reglerausführung pneumat. Regler
 Glühkerze Bosch KE/GA 1/8
 Beru 214 GK

Abdichtung Zyl./Zylinderkopf Asbest mit Einlage
 Laufbuchsen keine
 Ventilsitzringe keine
 Kolbenhersteller Mahle
 Kolben-Werkstoff Leichtmetall/geschmiedet
 Kolbenringe 3 Verdichtungs-/2 Ölabbstreifringe
 Pleuel T-Schaftquerschnitt/194 mm
 M.-Abst.
 Pleuellager Mehrstoff-Gleitlager
 Kurbelwelle geschmiedet/3 Mehrstoff-Gleit-
 lager/Gegengewichte
 Kurbelgehäuse Grauguß/legiert
 Schmieröleleitungen Bohrungen im Gehäuse
 Anzahl der Ventile (je Zyl.) Einlaß: 1 Auslaß: 1
 Anordnung der Ventile hängend/senkrecht
 Einlaßventil öffnet bei 19° vor OT
 Einlaßventil schließt bei 54° nach UT
 Auslaßventil öffnet bei 66° vor UT
 Auslaßventil schließt bei 33° nach OT
 Ventilspiel (kalt) 0,20 mm Einlaß/0,15 mm Auslaß
 Ventilsteuerung erfolgt über Stößel/Stößstange/Kipphebel
 Nockenwelle im Kurbelgehäuse/3 Gleitlager
 Nockenwellen-Antrieb Zahnräder/schrägverzahnt
 Saugrohrausführung gemeinsames Rohr

Glühkerze-Heizleistung 50 W
 Anlasser Bosch EJD 1,8/12 R 82
 Anlasser-Ausführung Schraubtrieb-Anlasser
 Anlasser-Spannung 12 V
 Übersetzung
 Antr.-Ritz/Schwungr. i = 10,2
 Anlasser-Betätigung durch komb. Glühanlaßschalter
 Lichtmaschine Bosch LJ/GEG 160/12-2500 R 10
 Lichtmaschine-Spannung 12 V
 Lichtmaschine-Leistung 160 W
 Ladebeginn bei 1160 U/min der KW
 Art der Regelung Spannungsregelung
 Antrieb der Lichtmaschine Schmal-Keilriemen 9,5 x 1225
 N 275
 Übersetzungsverhältnis
 KW/Lichtm.-Welle i = 2,18
 Lichtmaschine-Befestigung Schwenkarm
 Spannung der Batterie 12 V
 Batterie 84 Ah

Ersatz für Ausgabe September 1957

Kraftübertragung

KupplungFichtel & Sachs KS 12 K
 Kupplungs-ArtReibungskupplg./Einscheiben/
 trocken
 SchaltgetriebeDaimler-Benz
 Schaltgetriebe-Artmechanisches Stufengetriebe
 Schaltgetriebe-Anordnungmit Motor verblockt
 Anzahl der Gänge4 V; 1 R
 Übersetzungeni = 6,07/3,01/1,72/1 4,97
 Geräuscharme Gänge1. bis 4. Gang
 Synchronisierte Gänge1. bis 4. Gang (vollsynchris.)

Schalthebel-AnordnungLenradschaltung
 SchaltungsartVerschiebeschaltung
 Geir.-Geh.-Ölfüllmenge1,75 l
 KraftübertragungselementGeienkwelle
 AusgleichgetriebeKegelradgetriebe
 Antrieb der HalbachsenHypoidräder
 Treibende RäderHinterräder
 Übersetzg. Schaltgetr./Hinterr. i = 5,857 / auf Wunsch i = 6,857
 SchubübertragungHinterfedern

Fahrwerk

Räder und Bereifung, Lenkung

RäderartScheibenräder/Stahlblech
 Anzahl der Räder4
 (Zwillingsräder = 1 Rad)
 Anzahl der Reifen.....vorn 2/hinten 4
 Reifengröße6,00-16 extra Transport
 Reifenluftdruck3,0 atü vorn und hinten
 FelgenartTiefbettfelge
 Felgengröße4,50 E x 16
 Radaufhängung, vornStarrachse
 Radaufhängung, hintenStarrachse
 Federung, vornBlattfedern
 Drehstabstabilisator.....vorn

Federung, hintenBlattfedern
 Stoßdämpfer, vorn/hintenhydraulisch/Teleskop
 Radsturz1°
 Spreizung.....9° 30'
 Vorspur5 mm
 Nachlauf3° 44'
 Art der Lenkung.....Vorderräder/DB-Kugelumlauf
 mit automat. Nachstellung
 Lenkübersetzungi = 23,4
 Größter Radeinschlaginnen 43°, außen 33°
 Lenksäulen-Anordnunglinks (wahlweise rechts)
 Spurstange.....ungeteilt

Bremsen

BremsanlageTeves/Daimler-Benz
 Wirkungsweise der Fußbremse hydraulisch/auf 4 Räder/Innen-
 backen
 Wirks. Gesamtbremsfläche.....1484 cm²

Bremskraft-Übertragunghydraulisch
 Bremsstrommel-Øvorn und hinten 260 mm
 Wirkungsweise d. Handbremse mechanisch/auf Hinterräder/
 Innenbacken

Allgemeine Daten des Fahrgestells

Radstand 2850 mm
 Spurweite, vorn 1605 mm
 Spurweite, hinten 1490 mm
 Fahrgestellgewicht kg
 Achslast aus Fahrgestellgew. } Mittragender Aufbau;
 vorn/hinten kg Rahmen-Bodenanlage
 Fahrgest. Tragfähigkeit kg
 Bodenhöhe 190 mm
 Spurbreite-Ø..... 10,8 m

RahmenausführungRahmen-Bodenanlage
 Anhänger-Kupplungauf Wunsch

Fahrgestell-SchmiersystemEinzelschmierung

Allgemeines

Achslasten und Gewichte

	Tief- lader	Pritschen- wagen	Kasten- wagen
Zulässige Achslast, vorn ... kg	1200	1200	1200
Zulässige Achslast, hinten . kg	2400	2400	2400
Zulässiges Gesamtgewicht kg	3600	3600	3600
Leergewicht..... kg	1750	1800	1975
Nutzlast kg	1850	1700	1625

Sonstige Daten

	Tief- lader	Pritschen- wagen	Kasten- wagen
Höchstgeschwindigkeit .. km/h	80	80	80
Kraftstoffverbrauch			
nach DIN 70030 ... l/100 km	9,2	9,2	9,2
Ölverbrauch l/100 km	0,15	0,15	0,15
Spezifische Motordrehzahl		2660	2660

Maße

	Tief- lader	Pritschen- wagen	Kasten- wagen
Länge über alles mm	4800	4840	4820
Breite über alles mm	2080	2120	2080
Höhe über alles, unbelast. mm	2240	2240	2340
Überhang, vorn mm	640	640	640
Überhang, hinten mm	1310	1350	1330
Wendekreis-Ø m	11,5	11,5	11,5
Innenmaße des Laderaumes			
Länge mm	3010	3000	3000*)
Breite mm	1880	2000	1860*)
Höhe..... mm	450	400	1550

*) an der Brüstung

Zubehör

Scheinwerfer35 W/eingebaut
 Standlichtim Scheinwerfer eingebaut
 AbblendenFußschalter
 Fahrtrichtungs-AnzeigerBlinkleuchten
 ÖldruckanzeigerZeiger-Meßgerät
 Ladesstromanzeigerrote Kontrollleuchte
 Geschwindigkeitsmesser0 bis 90 km/h Meßbereich

Laut VDA-Revers technische Daten entsprechend DIN 70020 und DIN 70030