

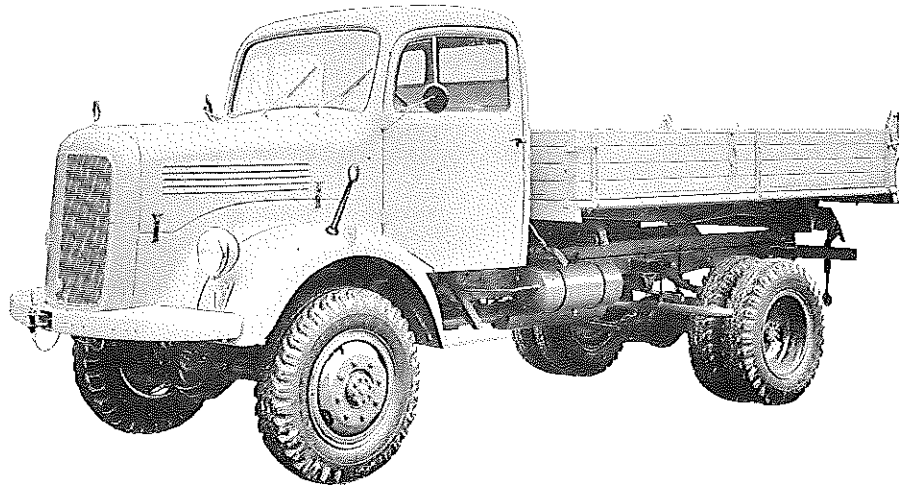
DAIMLER-BENZ AG.
Werk Mannheim

TYP LA 321
LAK 321

Gruppe **14**

Daimler-Benz

945a



Diesel-Motor · 6 Zylinder · 4-Takt · 110 PS bei 3000 U/min.

Nutzlast: max. 5710 kg

Triebwerk

Motor

Hersteller und Typ Daimler-Benz/OM 321
Einspritzverfahren indirekte Einspritzung
Verbrennungsraum unterteilt/Vorkammer
Höchstes Drehmoment 30,5 mkg bei 1600 U/min
Größte Nutzleistung 110 PS bei 3000 U/min
(120 gr. HP nach SAE)
Hubraumleistung 21,6 PS/l
Mittl. Arbeitsdruck 7,5 kg/cm²
Mittl. Kolbengeschwindigkeit 12 m/sek
Verdichtungsverhältnis 21
Kurbelverhältnis 3,83
Lage im Fahrzeug vorn
Aufhängung 4-Punkt/in Gummi pendelnd
Schmiersystem Druckumlaufschmierung m. Öl-
temperaturregler
Kühlung Wasser/Thermostat geregelt
Gewicht 385 kg
Zylinderanzahl 6
Zylinderanordnung stehend in Reihe
Zylindergußform Block m. Kurbelgehäuse ver-
gossen
Zylinderwerkstoff Grauguß mit Chrom legiert
Zylinderbohrung 95 mm
Kolbenhub 120 mm
Gesamthubraum 5103 cm³
Zylinderkopf Grauguß chromlegiert/Block
Abdichtung Zyl./Zyl-Kopf Asbest-Dichtung

Laufbuchsen keine
Ventilsitzringe keine
Kolbenhersteller Mahle
Kolbenwerkstoff Leichtmetall geschmiedet
Kolbenringe 4 Verdichtungsringe/2 Öl-
streifringe
Pleuel T-Querschnitt/schräg geteilt
Pleuellager (Dreistofflager) mit Stahlstütz-
schalen
Kurbelwelle geschmiedet, sämtl. Lagerstellen
gehärtet/ 7 Gleitlager/Gegen-
gewichte/Schwingungsdämpf.
Kurbelgehäuse Grauguß/geteilt
Schmieröleleitungen Bohrungen im Gehäuse
Anzahl der Ventile Einlaß: 1/Auslaß: 1
Anordnung der Ventile hängend, senkrecht
Einlaßventil öffnet bei 22° vor OT
Einlaßventil schließt bei 58° nach UT
Auslaßventil öffnet bei 56° vor UT
Auslaßventil schließt bei 26° nach OT
Ventilspiel (kalt) Einlaß 0,2/Auslaß 0,25 mm
Ventilsteuerung erfolgt über Stößel/Stoßstange/Kipphebel
Nockenwelle im Kurbelgehäuse/4 Gleitlager
Nockenwellenantrieb Zahnräder schrägverzahnt
Saugrohrausführung von oben durch Zylinderkopf-
haube

Motor-Zubehör

Kraftstoffförderung Kolbenpumpe zusammen mit
Einspritzpumpe
Kraftstofftankfüllmenge 100 l
Kraftstofffilter Filzrohrfilter
Ölpumpe Zahnradpumpe
Ölwannen-Füllmenge 7-9 l
Ölfilter Hauptstromfilter
Luftreiniger Papier-Luftfilter
Kühlwasserförderung Zentrifugalpumpe
Zylinderkühlung auf ganzer Länge der Laufbahn
Kühlsystem-Fassungsvermögen 21 l
Kühlerbauart Röhrenkühler
Kühlerwärme-Abführung Ventilator mit saugseitiger Luft-
filtration
Einspritzpumpe PES 6 A 70 B 410 RS 64/7
Einspritzdüse Bosch DNO SD 211
Einspritzdruck 135 atü
Zündfolge 1-5-3-6-2-4
Reglerausführung Verstellregler

Glühkerze Bosch KE/GA 1/8 Beru 214 Ge
Glühkerze-Heizleistung 36 W
Anlasser Bosch BNG 4/12 CR 201
Anlasser-Ausführung Schubankeranlasser
Anlasser-Spannung 12 V
Übersetzung
Antr.-Ritzel/Schwungrad i = 14
Anlasserbetätigung elektromagnetisch
Lichtmaschine Bosch LJ/GJM 160/12-1600 R 1
Lichtmaschine-Spannung 12 V
Lichtmaschine-Leistung 160 W
Ladebeginn bei 750 U/min d. Kurbelwelle
Art der Regelung Knickregler
Antrieb der Lichtmaschine Keilriemen
Übersetzungsverhältnis
KW/Lichtmaschinenwelle i = 1,62
Lichtmaschine-Befestigung Schwenkarm
Spannung der Batterie 12 V
Batterie 1 Stück/je 135 Ah

Kraftübertragung

KupplungFichtel & Sachs/H 32
 Kupplungs-ArtReibungskuppl./Einscheiben/
 trocken
 SchaltgetriebeDaimler-Benz
 Schaltgetriebe-Artmechan. Stufengetriebe
 Schaltgetriebe-Anordnungmit Motor verblockt
 Anzahl der Gänge5 V; 1 R
 Übersetzungeni = 8,98/4,785/2,736/1,663/1 8,29
 Geräuscharme Gänge1.-5. Gang
 Synchronisierte Gänge1.-5. Gang

Schalthebel-Anordnungneben Fahrersitz
 SchaltungsartKugelschaltung, unmittelbar
 Getr.-Geh.-Ölfüllmenge3,7 l
 Kraftübertragungselement2teilige Gelenkwelle
 AusgleichgetriebeKegelradgetriebe
 Antrieb der HalbachsenHypoidräder
 ZusatzgetriebeStraße i = 1,05/Gelände i = 1,6
 Treibende RäderHinterräder
 Übersetzung
 Schaltgetr./Hinterräderi = 6,857
 SchubübertragungFedern

Fahrwerk

Räder und Bereifung, Lenkung

RäderartScheibenräder/Stahl
 Anzahl der Räder4
 (Zwillingsräder = 1 Rad)
 Anzahl der Reifen, vorn/hinten2/4
 Reifengröße, vorn u. hinten8.25-20 Gelände verstärkt
 Reifenluftdruck, vorn/hinten4,75/5,75 atü
 FelgenartSchrägschulterfelge/geteilt
 Felgengröße6,5-20
 Radaufhängung, vornStarrachse
 Radaufhängung, hintenStarrachse
 Federung, vorn2 Halbelliptikfedern
 Federung, hinten2 Halbelliptikfedern/2 Zusatz-
 federn/progressiv wirkend

Stoßdämpfer, vornHebelstoßdämpfer
 Radsfurz1°
 Spreizung9° 30'
 Vorspur6 mm
 Nachlauf1° 52'
 Art der LenkungDaimler-Benz Kugelumlau-
 lenkung
 Lenkübersetzungi = 29,7
 Größter Radeinschlaginnen 37°, außen 29° 30'
 Lenksäulen-anordnunglinks (wahlweise rechts)
 Spurstangeungeteilt
 Kleinster Spurkreis-∅15,7/17,7 m
 Kipper: 14,4/15,7 m

Bremsen

BremsanlageTeves/Bosch/Daimler-Benz
 Wirkungsweise d. Fußbremsehydr./mit Einkammer-Druckluft-
 bremshilfe/4 Räder/Innen-
 backen
 Wirksame Gesamtbremsfläche2200 cm²

Bremskraft-Übertragunghydraulisch
 Bremsstrommel-∅vorn 400 mm/hinten 408 mm
 Wirkungsweise d. Handbremsemechanisch/auf Hinterräder/
 Innenbacken

Allgemeine Daten des Fahrgestells

	Ausführung			
	LA 321/36	LA 321/42	LAK 321/32	LAK 321/36
Radstand	3600	4200	3200	3600
Spurweite, vorn	1820	1820	1820	1820
Spurweite, hinten	1725	1725	1725	1725
Fahrgestellgewicht	2935	2995	2940	2960
Achslast aus Fahrgestellgewicht, vorn/hinten	1800/1135	1810/1185	1740/1200	1800/1160
Fahrgestell-Tragfähigkeit	6515	6455	6510	6490
Bodenfreiheit	235	235	235	235

Rahmenausführungoffene [-Längsträger
 Anhänger-Kupplungauf Wunsch
 Fahrgestell-SchmiersystemEinzelschmierung

LastzugbremsventilVoreinstellung für Anhänger-
 bremsen

Allgemeines

	Ausführung			
	LA 321/36	LA 321/42	LAK 321/32	LAK 321/36
Achslasten und Gewichte				
Zulässige Achslast, vorn	2800	2800	2800	2800
Zulässige Achslast, hinten	6800	6800	6800	6800
Zulässiges Gesamtgewicht	9450	9450	9450	9450
Leergewicht	3740	3850	4150	4200
Nutzlast	5710	5600	4950	5220
Brutto-Anhängelast, gebremst	9450	9450	9450	9450
Maße				
Länge über alles	6360	7360	5875	6315
Breite über alles	2300	2300	2310	2300
Höhe über alles (entlastet)	2520	2520	2520	2520
Überhang, vorn	1215	1215	1215	1215
Überhang, hinten	1545	1945	1460	1500
Ausladung der Anhängerkupplung	1170	1570	1170	1170
Wendekreis-∅	16,5	18,5	15,2	16,5
Innenmaße des Laderaumes				
Länge	3500	4500	2900	3400
Breite	2100	2100	2100	2100
Höhe	500	500	500	400
Sonstige Daten				
Höchstgeschwindigkeit	72	72	72	72
Kraftstoffverbrauch nach DIN 70030	16,4	16,4	16,4	16,4
Ölverbrauch	0,25	0,25	0,25	0,25
Spezifische Motordrehzahl				

Zubehör

Scheinwerfer35 W/Kugelfuß/200 mm ∅
 Lichtaustritt
 Standlichtim Scheinwerfer eingebaut
 AbblendenFußschalter

Fahrtrichtungs-AnzeigerBlinkleuchten vorn u. hinten
 ÖldruckanzeigerZeiger-Meßgerät
 LadestromanzeigerKontroll-Leuchte
 Geschwindigkeitsmesser0-100 km/h Meßbereich

Laut VDA-Revers technische Daten entsprechend DIN 70020 und DIN 70030