

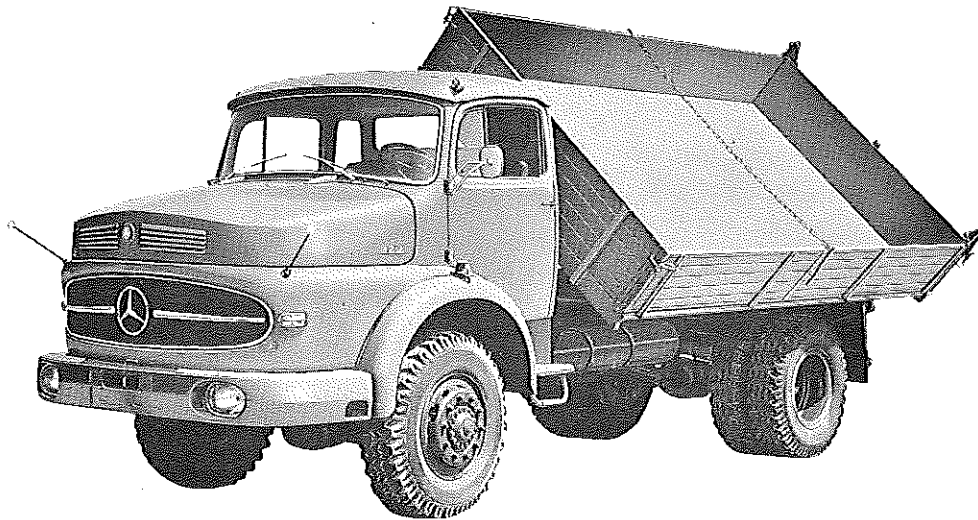
DAIMLER-BENZ AG.
Werk Gaggenau

TYP LAK 1518

Gruppe **14**

Daimler-Benz

1480



Diesel-Motor · 6 Zylinder · 4-Takt · 185 PS bei 2200 U/min

Nutzlast: 7,65 t

Motor

Hersteller und Typ	Daimler-Benz OM 346 II
Einspritzverfahren	Diesel Direkteinspritzung
Verbrennungsraum	in Kolbenmulde
Höchstes Drehmoment	64 mkp bei 1300 U/min
Größte Nutzleistung	185 PS bei 2200 U/min
Hubraumleistung	16,65 PS/l
Mittl. Arbeitsdruck	7,25 kp/cm ²
Mittl. Kolbengeschwindigkeit	10,3 m/s
Verdichtungsverhältnis	17,0
Kurbelverhältnis	4,14
Lage im Fahrzeug	vorn
Aufhängung	4-Punkt in Gummi pendelnd
Schmiersystem	Druckumlaufschmierung mit temperaturregelndem Wärmetauscher
Kühlung	Wasser/durch Thermostat geregelt
Gewicht	810 kg
Zylinderzahl	6
Zylinderanordnung	stehend/in Reihe
Zylindergußform	Block/mit Kurbelgehäuse vergossen
Zylinderwerkstoff	Grauguß
Zylinderbohrung	128 mm
Kolbenhub	140 mm
Gesamthubraum	10,81 dm ³
Zylinderkopf	6 Einzelköpfe abnehmbar

Triebwerk

Abdichtung Zylinder/Zylinderkopf	Asbest
Laufbuchsen	keine
Ventilsitzringe	Ein- und Auslaß
Kolbenhersteller	Mahle
Kolbenwerkstoff	Leichtmetall geschmiedet
Kolbenringe	3 Verdichtungs-/1 Ölabbstreifringe
Pleuel	Doppel-T-Schaftquerschnitt
Pleuellager	Gleitlager/Mehrstoff
Kurbelwelle	7 Mehrstofflager mit Stahlstützschalen
Kurbelgehäuse	zusammen mit Zylinder gegossen
Schmieröl-Leitungen	Bohrungen im Kurbelgehäuse (bei 4-Takt-Motor)
Anzahl der Ventile je Zylinder	4/2 Einlaß; 2 Auslaß
Anordnung der Ventile	hängend
Einlaßventil öffnet bei	31° vor OT
Einlaßventil schließt bei	60° nach UT
Auslaßventil öffnet bei	62° vor UT
Auslaßventil schließt bei	25° nach OT
Ventilspiel (kalt)	Einlaß 0,25 mm; Auslaß 0,40 mm
Ventilsteuerung erfolgt über	Stößel/Stoßstange/Kipphebel
Nockenwelle	im Kurbelgehäuse/7 Gleitlager
Nockenwellen-Antrieb	Schrägverzahnnte Stirnräder

Motor-Zubehör

Kraftstoffförderung	Bosch-Förderpumpe
Kraftstofftank-Füllmenge	140 l
Kraftstofffilter	Filzrohr und Papierfilter
Ölpumpe	Zahnradpumpe
Ölwannen-Füllmenge	12/9 l
Ölfilter	Hauptstrom u. Nebenstromfeinstfilter
Luftreiniger	Ölbadfilter Mann u. Hummel
Kühlwasser-Förderung	Kreiselpumpe
Zylinderkühlung	auf ganzer Länge
Kühlsystem-Fassungsvermögen	36 l
Kühlerbauart	Röhrenkühler
Kühlerwärme-Abführung	Ventilator
Einspritzpumpe	Bosch PE 6 P 100/720 RS 15
Einspritzdüse	Bosch DLLA 150 S 186
Einspritzdruck	175–185 atü
Förderbeginn	18° vor OT m. Spritzversteller
Zündfolge	1–5–3–6–2–4
Reglerausführung	Bosch Fliehkraftregler

Anlasser	Bosch AL/FKB 6/24 ARI „SR“
Anlasser-Ausführung	Schubanker
Anlasser-Spannung	24 V
Übersetzungen	Antriebsritzel/Schwungrad $i = 17,1:1$
Anlasserbetätigung	elektromagnetisch
Lichtmaschine	Bosch LJ/GK 300/12-1400 AR 35
Lichtmaschine-Spannung	12 V
Lichtmaschine-Leistung	300 W
Ladebeginn bei	960 U/min der Kurbelwelle
Antrieb der Lichtmaschine	2 Keilriemen 12,5 × 1475 (Abmessungen des Keilriemens) DIN 7753
Antrieb des Luftpressers	1 Keilriemen 12,5/1600 (Abmessung des Keilriemens) DIN 7753
Übersetzungsverhältnis	Kurbelwelle/Lichtm.-Welle $i = 1,62$
Lichtmaschine-Befestigung	Schwenkarm
Spannung der Batterie	12 V
Batterie	2 Stück, je 105 Ah.

Ersatz für Ausgabe Juni 1964

Kraftübertragung

Kupplung	Fichtel & Sachs GF 350 KR	Schalthebel-Anordnung	rechts neben Fahrersitz
Kupplungs-Art	Reibungskupplung / Einscheiben / trocken	Schaltungsart	Kugelschaltung
Schaltgetriebe	ZF / AK 6-55 mit Außenantrieb i = 2,74	Getr.-Geh.-Ölfüllmenge	10 l
Schaltgetriebe-Art	mechan. Stufengetriebe	Kraftübertragungselement	Gelenkwelle
Schaltgetriebe-Anordnung	mit Motor verblockt	Ausgleichgetriebe	Kegelradgetriebe
Anzahl der Gänge	6 V/1 R	Ausgl.-Getr.-Ölfüllmenge	6 l (bei Neufüllung)
Übersetzungen	i = 9,35/5,47/3,74/2,42/1,59/1 R. 7,98	Antrieb der Halbachsen	Spiralkegelräder / Stirnrad- nebenantr eb
Geräuscharme Gänge	2. bis 6. Gang	Zusatzgetriebe	= 1,52
Synchronisierte Gänge	—	Treibende Räder	alle
Schnellgang-Anordnung	—	Übersetzung	Schaltgetriebe/Hinterräder i = 5,75
		Schubübertragung	Vorder- u. Hinterfeder

Fahrwerk**Räder und Bereifung, Lenkung**

Räderart	Scheibenrad/Stahlblech	Stoßdämpfer, vorn	2 hydr. Teleskop
Anzahl der Räder	4 (Zwillingsräder = 1 Rad)	Radsturz	1°
Anzahl der Reifen	vorn 2 / hinten 4	Spreizung	9° 30'
Reifengröße	11,00–20 verstärkt	Vorspur	0 bis 3 mm
Reifenluftdruck	5,5/6,0 atü	Nachlauf	3°
Felgenart	Schrägschulter	Art der Lenkung	ZF-Hydro-Spindellenkung
Felgenreife	8,0–20	Lenkübersetzung	im Lenkgetriebe, i = 20
Radaufhängung, vorn	Starrachse	Größter Radeinschlag	innen 38°, außen 30° 12'
Radaufhängung, hinten	Starrachse	Lenksäulenordnung	links
Federung, vorn	Blattfedern, längs	Spurstange	ungeteilt
Federung, hinten	Blattfedern längs, Zusatzfedern	Kleinster Spurbereich-Ø	14,9 m

Bremsen

Bremsanlage	Westinghouse / Daimler-Benz	Bremstrommel-Ø	440 mm
Wirkungsweise d. Fußbremse	Druckluft/4 Rad/Innenbacken	Wirkungsweise d. Handbremse	mechan. Ratschenbremse / Hinterräder / Innenbacken
Wirksame Bremsfläche	vorn: 1220/hint.: 1760 cm²	3. Bremse	Druckluftbetätigte Motorbremse
Bremskraft-Übertragung	Druckluft		

Allgemeine Daten des Fahrgestells

Radstand	3750 mm	Bodenfreiheit	330 mm
Spurweite, vorn	1928 mm	Bauchfreiheit	270 mm
Spurweite, hinten	1765 mm	Rahmenausführung	Leiterrahmen
Fahrgestellgewicht	5210 kg	Anhänger-Kupplung	Bolzenkupplung
Achslast aus Fahrgest.-Gew.		Fahrgestell-Schmiersystem	Einzel schmierung
vorn/hinten	3430/1780 kg	Lastzugbremsventil	Westinghouse
Fahrgest.-Tragfähigkeit	9590 kg		

Allgemeines**Achslasten und Gewichte**

Zul. Achslast, vorn	4800 kg
Zul. Achslast, hinten	10000 kg
Zul. Gesamtgewicht	14800 kg
Leergewicht	7150 kg
Nutzlast	7650 kg
Brutto-Anhängelast	
gebr./ungebr.	17300/1500 kg

Maße

Länge über alles	6820 mm
Breite über alles	2500 mm
Höhe über alles	2610 mm
Überhang, vorn	1400 mm
Überhang, hinten	1670 mm
Ausladung d. Anhängerkuppl.	1330 mm
Wendekreis-Ø	16,2 m
Innenmaße des Laderaums	
Länge	4000 mm
Breite	2300 mm
Höhe	500 mm
Pritschenhöhe	
beladen/unbeladen	1355/1495 mm

Sonstige Daten

Höchstgeschwindigkeit	74,9 km/h
Kraftstoffverbrauch	
nach DIN 70030	19,4 l/100 km
Ölverbrauch	0,3 l/100 km

Zubehör

Scheinwerfer	45/40 W/285 x 154 mm oval
Standlicht	im Scheinwerfer
Abblenden	Fußumschalter
Fahrtrichtungsanzeiger	Blinkanlage
Öldruckanzeiger	Zeiger-Meßgerät
Ladestromanzeiger	Anzeigeleuchte
Geschwindigkeitsmesser	Tachograph, 0 bis 90 km/h Meßbereich

Laut VDA-Revers technische Daten entsprechend DIN 70020 und DIN 70030