

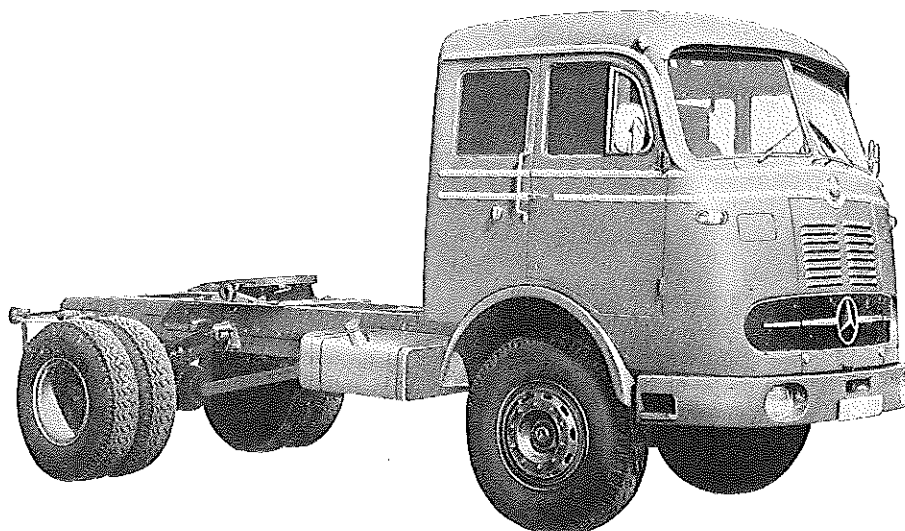
DAIMLER-BENZ AG.
Werk Gaggenau

TYP LPS 334/16†

Gruppe **15**

Daimler-Benz

1600a



Diesel-Motor · 6 Zylinder · 4-Takt · 200 PS bei 2200 U/min

Auflagelast: 10350 kg
(max. einschl. Sattel, Unterb. u. Res.-Rd.)

Triebwerk

Motor

Hersteller und Typ	Daimler-Benz/OM 326
Höchstes Drehmoment	72 mkg bei 1300 U/min
Größte Nutzleistung	200 PS bei 2200 U/min
Hubraumleistung	18,5 PS/l
Mittlerer Arbeitsdruck	8,4 kg/cm ² bei 1300 U/min
Mittl. Kolbengeschwindigkeit	10,3 m/sek
Verdichtungsverhältnis	21,5
Kurbelverhältnis	4,14
Lage im Fahrzeug	vorn
Aufhängung	4-Punkt/auf Gummi
Schmiersystem	Druckumlaufschmierung mit Temperaturregler
Kühlung	Wasser/durch Thermostat geregelt
Gewicht	805 kg
Zylinder-Anzahl	6
Zylinder-Anordnung	stehend/in Reihe
Zylinder-Gußform	Block/mit Kurbelgehäuse vergossen
Zylinder-Werkstoff	Grauguß
Zylinder-Bohrung	128 mm
Kolbenhub	140 mm
Gesamthubraum	10809 cm ³
Zylinderkopf	6 Einzelköpfe/abnehmbar

Abdichtung Zyl./Zylinderkopf	Asbest
Laufbuchsen	keine
Ventilsitzringe	keine
Kolbenhersteller	Mahle
Kolben-Werkstoff	Mahle 138/geschmiedet
Kolbenringe	4 Verdichtungs-/2 Ölabbstreifringe
Pleuel	Doppel-T-Schaftquerschnitt
Pleuellager	Gleitlager/Mehrstoff
Kurbelwelle	7fach gelagert/Lagerstellen gehärtet/Gegengew./Schwingungsdämpfer
Kurbelgehäuse	zus. mit Zylinder gegossen
Schmieröl-Leitungen	Bohrungen im Kurbelgehäuse
Anzahl der Ventile (je Zyl.)	Einlaß: 2/Auslaß: 2
Anordnung der Ventile	hängend/senkrecht
Einlaßventil öffnet bei	31° vor OT
Einlaßventil schließt bei	67° nach UT
Auslaßventil öffnet bei	69° vor UT
Auslaßventil schließt bei	33° nach OT
Ventilspiel (kalt)	Einlaß 0,25 mm/Auslaß 0,35 mm
Ventilsteuerung erfolgt über	Stößel/Stößstange/Kipphebel
Nockenwelle	im Kurbelgehäuse/7 Gleitlager
Nockenwellen-Antrieb	Schrägverzahnnte Stirnräder
Saugrohr	gemeinsames Rohr/gegossen

Motor-Zubehör

Kraftstoffförderung	Kolbenpumpe zusammen mit Einspritzpumpe
Kraftstofftank-Füllmenge	140 l
Kraftstofffilter	Stufenfilter 1. Stufe Filzrohr/2. Stufe Papier
Ölpumpe	Zahnradpumpe
Ölwannenfüllmenge	max. 12 l/min. 9 l bei gleichzeitiger Filterreinigung 1,5 l mehr
Ölfilter	Feinfilter im Hauptstrom
Luftreiniger	Ölbadluftfilter/ Ansaugeräuschkämpfer mit Frischluftansaugung
Kühlwasser-Förderung	Zentrifugalpumpe
Zylinderkühlung	auf ganzer Länge
Kühlsystem-Fassungsvermögen	43 l
Kühlerbauart	Rippenrohrkühler
Kühlerwärme-Abführung	Ventilator

Einspritzpumpe	Bosch PE S 6 A 90 B 410 R S 516/11
Einspritzdüse	Bosch DN O SD 211
Einspritzdruck	135 atü
Reglerausführung	Fliehkraftregler
Elektrische Anlage	12/24 V
Glühkerze	Bosch KE/GA1/20; Beru 340 G
Zündfolge	1-5-3-6-2-4
Anlasser	Bosch BPD 6/24 AR 183 mit Stahlritzel
Anlasser-Ausführung	Schubanker
Anlasser-Betätigung	elektromagnetisch
Lichtmaschine	Bosch LJ/GK 300/12-1400 AR 18
Lichtmaschinen-Antrieb	2 Keilriemen
Ladebeginn	bei 660 U/min der KW
Übersetzung	KW/Lichtmaschinenwelle ... l = 1,62
Spannung der Batterie	12 V
Batterie	2 Stück/je 105 Ah

Ersatz für Ausgabe Mai 1961

Kraftübertragung

Kupplung	Fichtel & Sachs/G 70 KR	Schnellgang-Anordnung	6. Gang als S-Gg. ausgelegt
Kupplungs-Art	Reibungskupplung/ Einscheiben/trocken	Schalthebel-Anordnung	rechts neben Fahrer
Schalgetriebe	ZF AK 6-70/liegend	Schaltungsart	Kugelschaltung/Fernschaltung mech.
Schalgetriebe-Art	mechanisches Stufengetriebe, auf Wusch mit zentralem Außenantrieb für 0,93fache oder 1,52fache Motordrehzahl	Getr.-Geh.-Ölfüllmenge	12 l
Schalgetriebe-Anordnung	mit Motor verblockt	Kraftübertragungselement	Gelenkwelle/zweitellig
Anzahl der Gänge	6 V; 1 R	Treibende Räder	Hinterräder
Übersetzungen	$i = 6,63/3,88/2,43/1,55/1,0,71;$ 5,66	Ausgleichgetriebe	Kegelradgetriebe
Geräuscharme Gänge	2. bis einschl. 6.	Ausgl.-Getr.-Ölfüllmenge	6 l (Neufüllung)
Synchronisierte Gänge	keine	Antrieb der Halbachsen	Spiralkegelräder/Stirnrad- Nabenantrieb
		Übersetzung	Schalgetriebe/Hinterräder $i = 7,35$
		Schubübertragung	Hinterfedern

Fahrwerk**Räder und Bereifung, Lenkung**

Räderart	Scheibenrad/Stahlblech	Stoßdämpfer, vorn	2 hydraul. Teleskop
Anzahl der Räder	4 (Zwillingsräder = 1 Rad)	Radsturz	1°
Anzahl der Reifen	vorn 2/hinten 4	Spreizung	7°
Reifengröße	12,00-20 verstärkt	Vorspur	0-3 mm (unbel., gemessen an den Felgenhörnern)
Reifenluftdruck, vorn u. hinten	6,5/5,75 atü	Nachlauf	2° 30'
Felgenart	Schrägschulter	Art der Lenkung	ZF-Hydro-Schneckenrollen- Lenkung/Baumuster 74 Typ 72
Felgengröße, vorn u. hinten	8,5-20	Lenkübersetzung	$i = 25,8$ (im Lenkgetriebe)
Radaufhängung, vor	Starrachse	Größter Radeinschlag	innen 41°, außen 31° 40'
Radaufhängung, hinten	Starrachse	Lenksäulen-Anordnung	links
Federung, vorn	Blatt-(Halb-)Federn/längs	Spurstange	ungeteilt
Federung, hinten	Blatt-(Halb-)Federn/längs/ Zusatz-Federn/Progr. Wirkung	Kleinster Spurbereich- \varnothing	ca. 13,5 m

Bremsen

Bremsanlage	Westinghouse/Daimler-Benz	Bremstrommel- \varnothing	440 mm vorn u. hinten
Wirkungsweise d. Fußbremse	Druckluft/4 Räder/Innenbacken	Wirkungsweise d. Handbremse	mechanisch/Ratsche/Hinter- räder/Innenbacken
Wirksame Gesamtbremsfläche	3390 cm ²		
Bremskraft-Übertragung	Druckluft		

Allgemeine Daten des Fahrgestells

Radstand	3500 mm	Achslast aus Fahrgestellgewicht	ca. vorn 2910 kg/hinten 2010 kg
Spurweite, vorn	1900 mm	Rahmenausführung	Leiterrahmen/Längsträger (U-Profil) mit Querträgern vernietet
Spurweite, hinten	1765 mm	Schmiersystem	Einzelschmierung
Bodenfreiheit	ca. 360 mm	Anhängerbremisanschluß	ja/Voreinstellung für Anhängerbremse
Bauchfreiheit	ca. 245 mm		
Fahrgestellgewicht	4920 kg		
Fahrgestelltragfähigkeit	11080 kg		

Allgemeines**Achslasten und Gewichte**

	m. lang. Fhs.	m. kurz. Fhs.
Zulässige Achslast, vorn	6000 kg	
Zulässige Achslast, hinten	10000 kg	
Zulässiges Gesamtgewicht	16000 kg	
Leergewicht, ohne Sattel, Unterbau und Reserve-Rad	5800	5650 kg
Auflagebelast, max. einschl. Sattel, Sattelunterbau u. Reserverad	10200	10350 kg
Brutto-Anhängerlast gebremst m. 2-Achs-Sattel- anhänger	26200	26350 kg

Sonstige Daten

Höchstgeschwindigkeit	85,5 km/h
Ölverbrauch	ca. 0,4 l/100 km
Spezifische Motordrehzahl	1545

Maße

Länge über alles	ca. 5820 mm
Breite über alles	ca. 2420 mm
Höhe über alles	ca. 2870 mm (über Fhs. unbel.)
Überhang, vorn	1375 mm
Überhang, hinten	1080 mm
Kleinster Wendekreis- \varnothing	ca. 14,9 m

Zubehör

Scheinwerfer	45/40 W/285x154 mm oval Lichtaustritt
Abblenden	Fußumschalter
Standlicht	im Scheinwerfer
Fahrtrichtungs-Anzeiger	Blinkanlage
Öldruckanzeiger	Zeiger-Meßgerät
Ladestromanzeiger	Anzeigelampe
Geschwindigkeitsmesser	(Tachograph) 0 bis 90 km/h Meßbereich

Laut VDA-Revers technische Daten entsprechend DIN 70020 und DIN 70030