

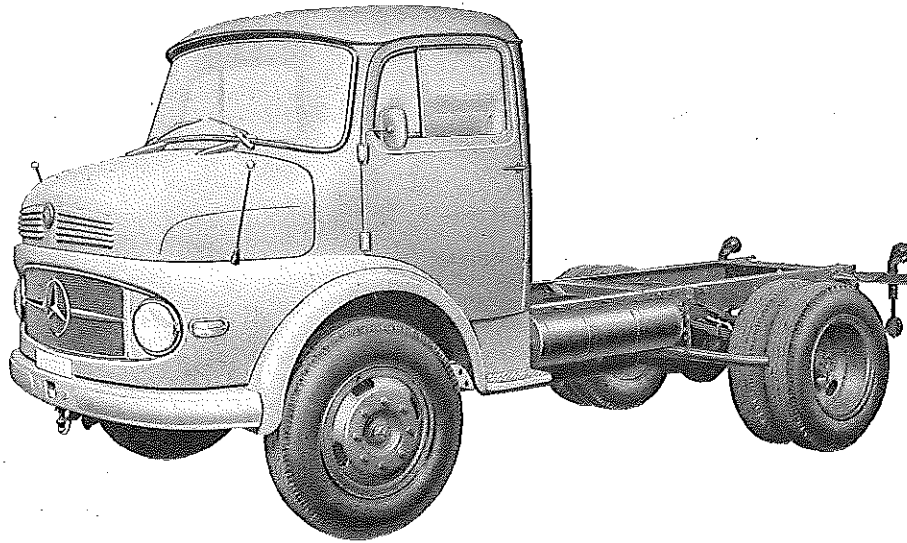
DAIMLER-BENZ AG.
Werk Mannheim

TYP LS 322

Gruppe **15**

Daimler-Benz

1050



Diesel-Motor · 6-Zylinder · 4-Takt · 110 PS bei 3000 U/min.

Auflage­last: max. 7350 kg

Triebwerk

Motor

Hersteller und Typ	Daimler-Benz OM 321
Einspritzverfahren	indirekte Einspritzung
Verbrennungsraum	unterteilt/Vorkammer
Höchstes Drehmoment	30,5 mkg bei 1600 U/min
Größte Nutzleistung	110 PS bei 3000 U/min (120 gr. HP nach SAE)
Hubraumleistung	21,6 PS/l
Mittl. Arbeitsdruck	7,5 kg/cm ²
Mittl. Kolbengeschwindigkeit	12 m/sek
Verdichtungsverhältnis	20,8
Kurbelverhältnis	3,83
Lage im Fahrzeug	vorn
Aufhängung	4-Punkt/in Gummi pendelnd
Schmiersystem	Druckumlaufschmierung
Kühlung	Wasser/Thermostat geregelt
Gewicht	385 kg
Zylinder-Anzahl	6
Zylinder-Anordnung	stehend/in Reihe
Zylinder-Gußform	Block/mit Kurbelgeh. vergossen
Zylinder-Werkstoff	Grauguß/mit Chrom legiert
Zylinder-Bohrung	95 mm
Kolbenhub	120 mm
Gesamthubraum	5103 cm ³
Zylinderkopf	Grauguß/chromlegiert/Block
Laufbuchsen	keine
Ventilsitzringe	keine

Abdichtung Zyl./Zyl.-Kopf	Asbest-Dichtung
Kolbenhersteller	Mahle
Kolbenwerkstoff	Leichtmetall/geschmiedet
Kolbenringe	4 Verdichtungsringe/2 Ölabbreife­ringe
Pleuel	I-Querschnitt/schräg geteilt
Pleuellager	Dreistofflager/mit Stahlstützschalen
Kurbelwelle	geschmiedet/sämtliche Lagerstellen gehärtet/7 Gleitlager/Gegengewichte/Schwingungs­dämpfer
Kurbelgehäuse	Grauguß/geteilt
Schmieröleleitungen	Bohrungen im Gehäuse
Anzahl der Ventile (je Zyl.)	1 Einlaß/1 Auslaß
Anordnung der Ventile	hängend/senkrecht
Einlaßventil öffnet bei	29° vor OT
Einlaßventil schließt bei	55,9° nach UT
Auslaßventil öffnet bei	57,4° vor UT
Auslaßventil schließt bei	24,3° nach OT
Ventilspiel (kalt)	Einlaß 0,2/Auslaß 0,25 mm
Ventilsteuerung erfolgt über	Stößel/Stößstange/Kipphebel
Nockenwelle	im Kurbelgehäuse/4 Gleitlager
Nockenwellen-Antrieb	Zahnräder schrägverzahnt
Saugrohrausführung	von oben durch Zylinderkopfhaube

Motor-Zubehör

Kraftstoffförderung	Kolbenpumpe zusammen mit Einspritzpumpe
Kraftstofftank-Füllmenge	100 l
Kraftstofffilter	Filzrohrfilter
Ölpumpe	Zahnradpumpe
Ölwannen-Füllmenge	7 bis 9 l
Ölfilter	Hauptstrom-Filter
Luftreiniger	Ölbad-Luftfilter
Kühlwasser-Förderung	Zentrifugalpumpe
Zylinderkühlung	auf ganzer Länge der Laufbahn
Kühlsystem-Fassungsvermögen	24 l
Kühlerbauart	Röhrenkühler
Kühlerwärme-Abführung	Ventilator m. saugseitiger Luftfilterung
Einspritzpumpe	PES 6 A 70 B 410 RS 64/7
Einspritzdüse	Bosch DNO SD 211
Einspritzdruck	135 atü
Zündfolge	1-5-3-6-2-4
Reglerausführung	Flehkraftregler

Glühkerze	Bosch KE/GA 1/8 Beru 214 GE
Glühkerze-Heizleistung	36 W
Anlasser	Bosch BNG 4/12 CR 201
Anlasser-Ausführung	Schubankeranlasser
Anlasser-Spannung	12 V
Übersetzung	Antriebsritzel/Schwungrad $i = 13,9$
Anlasser-Betätigung	elektromagnetisch
Lichtmaschine	Bosch LJ/GG 240/12-2400 R 10
Lichtmaschine-Spannung	12 V
Lichtmaschine-Leistung	240 W
Ladebeginn	bei 750 U/min der KW
Antrieb der Lichtmaschine	Keilriemen
Übersetzungsverhältnis	KW/Lichtmaschinenwelle $i = 1,62$
Lichtmaschine-Befestigung	Schwenkarm
Spannung der Batterie	12 V
Batterie	1 Stück 135 Ah

Kraftübertragung

Kupplung Fichtel & Sachs/H 32
 Kupplungsart Reibungskupplung/Einscheiben/
 trocken
 Schaltgetriebe Daimler-Benz
 Schaltgetriebeart mech. Stufengetriebe
 Schaltgetriebe-Anordnung mit Motor verblockt
 Anzahl der Gänge 5 V/1 R
 Übersetzungen $i = 8,98/4,785/2,736/1,663/1/8,29$
 Geräuscharme Gänge 1. bis 5. Gang
 Synchronisierte Gänge 1. bis 5. Gang

Schalthebel-Anordnung neben Fahrersitz
 Schaltungsart Kugelschaltung/unmittelbar
 Getr.-Geh.-Ölfüllmenge 3,7 l
 Kraftübertragungselement 2teilige Gelenkwelle
 Ausgleichgetriebe Kegelradgetriebe
 Antrieb der Halbachsen Hypoidräder
 Treibende Räder Hinterräder
 Übersetzung
 Schaltgetriebe/Hinterräder $i = 6,857$
 Schubübertragung Hinterfedern

Fahrwerk

Räder, Bereifung, Lenkung

Räderart Scheibenräder/Stahl
 Anzahl der Räder 4
 (Zwillingsräder = 1 Rad)
 Anzahl der Reifen, vorn/hinten 2/4
 Reifengröße, vorn und hinten 8,25-20 eHD Super
 Reifenluftdruck, vorn/hinten 6,0/6,25 atü
 Felgenart Schrägschulterfelge/geteilt
 Felgenreihe 6,5-20
 Radaufhängung, vorn Starrachse
 Radaufhängung, hinten Starrachse
 Federung, vorn 2 Halbelliptikfedern
 Federung, hinten 2 Halbelliptikfedern/2 Zusatz-
 federn/progressiv wirkend

Stoßdämpfer, vorn Teleskopstoßdämpfer
 Radsturz 1°
 Spreizung 9° 30'
 Vorspur 1-3 mm
 Nachlauf 1°
 Art der Lenkung Daimler-Benz Kugelumlau-
 lenkung
 Lenkübersetzung $i = 34,2$
 Größter Radeinschlag innen 52°, außen 42° 30'
 Lenksäulen-Anordnung links (wahlweise rechts)
 Spurstange ungeteilt

Bremsen

Bremsanlage Teves/Bosch/Daimler-Benz
 Wirkungsweise der Fußbremse hydr./mit Einkammer-Druckluft-
 bremshilfe/4 Räder/Innen-
 backen

Wirksame Gesamtbremsfläche 2560 cm²
 Bremskraftübertragung hydraulisch
 Bremsstrommel-Ø 408 mm vorn und hinten
 Wirkungsweise d. Handbremse mechanisch/auf Hinterräder/
 Innenbacken

Allgemeine Daten des Fahrgestells

	Ausführung	
	LS 322/32	LS 322/36
Radstand mm	3200	3600
Spurweite, vorn mm	1905	1905
Spurweite, hinten mm	1725	1725
Bodenfreiheit mm	255	255
Kleinster Spurbereich-Ø m	10,9	11,9
Fahrgestell-Gewicht kg	2850	2870
Fahrgestell-Tragfähigkeit kg	7650	7630

Rahmenausführung offene [-Längsträger
 Fahrgestell-Schmiersystem Einzelschmierung
 Aufliegerbremsventil Voreileinstellung für Auflieger-
 bremsen

Allgemeines

Achslasten und Gewichte

	Ausführung	
	LS 322/32	LS 322/36
Zulässige Achslast, vorn kg	3400	3400
Zulässige Achslast, hinten kg	7200	7200
Zulässiges Gesamtgewicht kg	10500	10500
Leergewicht ohne Sattel kg	3150	3170
Achslast aus Fahrgestellgewicht		
vorn kg	1770	1775
hinten kg	1080	1095
Zulässiges Lastzuggewicht kg	18300	18300
Auflagebelast. einschl. Sattel bei		
Sattelpunkt vor Hinterachse	570 mm/7350 kg	630 mm/7330 kg

Maße

	Ausführung	
	LS 322/32	LS 322/36
Länge über alles mm	5405	5805
Breite über alles		
(einschl. Rückspiegel) mm	2340	2340
Höhe über alles		
unbelastet mm	2400	2400
Überhang, vorn mm	1070	1070
Überhang, hinten mm	1135	1135
Wendekreis-Ø m	11,9	12,9

Sonstige Daten

Höchstgeschwindigkeit 77 km/h
 Kraftstoffverbrauch nach
 DIN 70030 je nach Auflieger
 Ölverbrauch 0,25 l/100 km
 Zahl der Sitzplätze 3

Zubehör

Scheinwerfer 35 W 200 mm Ø Lichtaustritt/
 eingebaut
 Standlicht im Scheinwerfer eingebaut
 Abblenden Fußschalter
 Fahrtrichtungsanzeiger Blinkleuchten vorn u. hinten
 Öldruckanzeiger Zeiger-Meßgerät
 Ladestromanzeiger Kontroll-Leuchte
 Geschwindigkeitsmesser 0 bis 100 km/h Meßbereich