

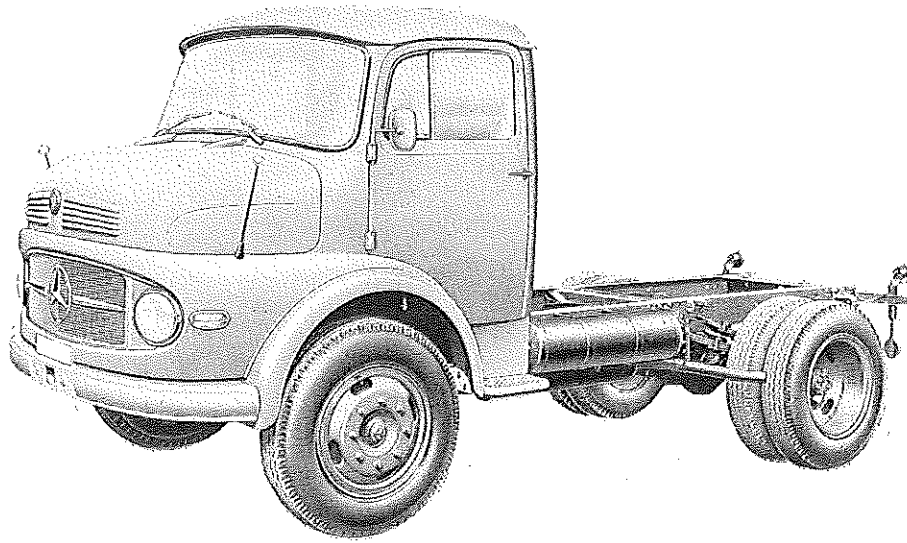
DAIMLER-BENZ AG.
Werk Mannheim

TYP LS 328

Gruppe **15**

Daimler-Benz

830



Diesel-Motor · 6 Zylinder · 4-Takt · 100 PS bei 3000 U/min.

Auflagebelast: max. 5285 kg

Triebwerk

Motor

Hersteller und Typ Daimler-Benz OM 312
Einspritzverfahren Indirekte Einspritzung
Verbrennungsraum unterteilt/Vorkammer
Höchstes Drehmoment 27 mkg bei 1600 U/min
Größte Nutzleistung 100 PS bei 3000 U/min
Hubraumleistung 21,83 PS/l
Mittl. Arbeitsdruck 7,4 kg/cm²
Mittl. Kolbengeschwindigkeit 12 m/sec
Verdichtungsverhältnis 1:19,8
Kurbelverhältnis 3,833
Lage im Fahrzeug vorn
Aufhängung 4 Pkt., in Gummi pend. gelagert
Schmiersystem Druckumlaufschmierung
Kühlung Wasserkühlung/thermostatisch geregelt
Gewicht 385 kg
Zylinderanzahl 6
Zylinderanordnung in Reihe/stehend
Zylinderfußform Kokillen in einem Block
Zylinder-, Kurbelgehäuse-
Werkstoff Grauguß legiert
Zylinderbohrung 90 mm
Kolbenhub 120 mm
Gesamthubraum 4580 cm³
Zylinderkopf Grauguß legiert in einem Block
Abdichtung Zyl./Zyl.-Kopf Asbest-Dichtung

Laufbuchsen keine
Ventilsitzringe keine
Kolbenhersteller Mahle
Kolbenwerkstoff Leichtmetall geschmiedet
Kolbenringe 4 Kompressionsringe/2 Öl-
streifringe, 1 Ring verchromt,
Pleuel I-Querschnitt, schräg geteilt,
Vergütungsstahl
Pleuellager Stahlstützschale mit Bleibronze
Kurbelwelle geschmiedet: Schwingungs-
dämpfer, sämtliche Lager-
stellen gehärtet, 7 Gleitlager
Schmieröleleitungen Bohrungen im Gehäuse
Anzahl der Ventile 2 je Zylinder/1 Einl./1 Ausl.
Anordnung der Ventile hängend
Einlaßventil öffnet bei 29° KW v. OT
Einlaßventil schließt bei 55,9° KW n. UT
Auslaßventil öffnet bei 51,4° KW v. UT
Auslaßventil schließt bei 24,3° KW n. OT
Ventilspiel (kalt) E=0,2 mm/A=0,25 mm
Ventilsteuerung erfolgt über Stoßstangen u. Kipphebel
Nockenwelle gehärteten Vergüt.-Stahl
4 Nockenwellenlgr.
Nockenwellenantrieb Zahnräder/schrägverzahnt
Saugrohrausführung von oben durch die Zylinder-
kopphaube

Motor-Zubehör

Kraftstoffförderung Bosch Förderpumpe
FP/KE 48/2
Kraftstofftankfüllmenge 100 l
Kraftstofffilter Filzrohr-Filter
Ölpumpe Zahnradpumpe im Ölsumpf
Ölwannen-Füllmenge 7 bis 9 l
Ölfilter Hauptstromfilter
Luftreiniger 1 Ölbadluftfilter
Kühlwasserförderung Kühlwasserpumpe
Zylinderkühlung auf ganzer Länge
Kühlsystem-Fassungsvermögen 24 l
Kühlerbauart Röhrenkühler
Kühlerwärme-Abführung Ventilator m. saugs. Luftführung
Einspritzpumpe Bosch PES 6 A 70 B 410 RS 64/7
Einspritzdüse Bosch DNO SD 211
Einspritzdruck 130 und 140 atü
Förderbeginn 26° v. OT
Zündfolge 1-5-3-6-2-4

Reglerausführung Bosch Fliehkraftregler
Glühkerze-Heizleistung 36 W
Anlasser Bosch BNG 4/12 Cr 201
Anlasser-Ausführung Schubanker-Anlasser
Anlasser-Spannung 12 Volt
Übersetzungen
Antriebsritzel/Schwungrad .. i = 13,9
Anlasserbetätigung elektromagnetisch
Lichtmaschine Bosch LJ/GG 240/12-2400 R 16
Lichtmaschine-Spannung 12 V
Lichtmaschine-Leistung 240 W
Ladebeginn bei 928 U/min der Kurbelwelle
Antrieb der Lichtmaschine über Keilriemen/einfach
Übersetzungsverhältnis
KW/Lichtmaschinenwelle .. i = 1:1,94
Lichtmaschine-Befestigung Schwenkarm
Spannung der Batterie 12 V
Batterie 1 Stück/135 Ah./12 Volt

Kraftübertragung

Kupplung Fichtel & Sachs/H 32
 Kupplungsart Reibungskupplung/Einscheiben/
 trocken
 Schaltgetriebe Daimler-Benz
 Schaltgetriebeart mech. Stufengetriebe
 Schaltgetriebe-Anordnung mit Motor verblockt
 Anzahl der Gänge 5 V/1 R
 Übersetzungen $i = 8,98/4,785/2,736/1,663/1; 8,29$
 Geräuscharme Gänge 1. bis 5. Gang
 Synchronisierte Gänge 1. bis 5. Gang

Schalthebel-Anordnung neben Fahrersitz
 Schaltungsart Kugelschaltung/unmittelbar
 Getr.-Geh.-Ölfüllmenge 3,7 l
 Kraftübertragungselement 2teilige Gelenkwelle
 Ausgleichgetriebe Kegelradgetriebe
 Antrieb der Halbachsen Hypoidräder
 Treibende Räder Hinterräder
 Übersetzung
 Schaltgetriebe/Hinterräder $i = 6,857$
 Schubübertragung Hinterfedern

Fahrwerk

Räder und Bereifung, Lenkung

Räderart Scheibenräder/Stahl
 Anzahl der Räder 4
 (Zwillingsräder = 1 Rad)
 Anzahl der Reifen, vorn/hinten 2/4
 Reifengröße 7,50-20 verst. (8.25-20)
 Reifenluftdruck 5,5 atü (5,0)
 Felgenreart Schrägschulterfelge/geteilt
 Felgenreöße 6,0-20 (6,5-20)
 Radaufhängung, vorn Starrachse
 Radaufhängung, hinten Starrachse
 Federung, vorn 2 Halbelliptikfedern
 Federung, hinten 2 Halbelliptikfedern/2 Zusatz-
 federn/progressiv wirkend

Stoßdämpfer, vorn Teleskopstoßdämpfer
 Radsturz 1°
 Spreizung 9° 30'
 Vorspur 0-2 mm
 Nachlauf 1°
 Art der Lenkung Daimler-Benz Kugelumlaf-
 lenkung
 Lenkübersetzung $i = 34,2$
 Größter Radeinschlag innen 52°, außen 42° 30'
 Lenksäulen-Anordnung links (wahlweise rechts)
 Spurstange ungeteilt
 Kleinster Spurbereich- \varnothing 11,4/12,4

Bremsen

Bremsanlage Teves/Bosch/Daimler-Benz
 Wirkungsweise der Fußbremse hydr./mit Einkammer-Druckluft-
 bremshilfe/4 Räder/Innen-
 backen
 Wirksame Bremsfläche 2200 cm²

Bremskraftübertragung hydraulisch
 Bremsstrommel- \varnothing vorn: 400 mm, hinten 408 mm
 Wirkungsweise d. Handbremse mechanisch/ auf Hinterräder/
 Innenbacken

Allgemeine Daten des Fahrgestells

	Ausführung			
	LS 328/32		LS 328/36	
Bereifung	7.50-20 V	8.25-20	7.50-20 V	8.25-20
Radstand	3200	3200	3600	3600
Spurweite, vorn	1905	1905	1905	1905
Spurweite, hinten	1745	1745	1745	1745
Fahrgestellgewicht	2720	2780	2740	2800
Achslast aus Fahrgestell-Gew. vorn/hinten	1685/1035	1705/1075	1695/1045	1715/1085
Fahrgestell-Tragfähigkeit	580	620	550	620
Bodenfreiheit	240	255	240	255
Bauchfreiheit	240	255	170	185

Rahmenausführung offene [-Längsträger
 Fahrgestell-Schmiersystem Einzelschmierung

Aufliegerbremsventil Voreileinstellung für Auflieger-
 bremsen

Allgemeines

	Ausführung			
	LS 328/32		LS 328/36	
Achslasten und Gewichte	7.50-20 V	8.25-20	7.50-20 V	8.25-20
Zulässige Achslast, vorn	2800	3050	2800	3050
Zulässige Achslast, hinten	5600	6100	5600	6100
Zulässiges Gesamtgewicht	8300	9000	8300	9000
Leergewicht	3015	3075	3035	3095
Auflagerlast einschl. Sattel bei Sattelpunkt vor Hinterachse	5285 kg/470 mm	5925 kg/515 mm	5265 kg/520 mm	5905 kg/580 mm
Zulässiges Lastzuggewicht	16600	16600	16600	16600
Maße				
Länge über alles	5445	5445	5845	5845
Breite über alles	2340	2340	2340	2340
Höhe über alles	2355	2370	2355	2370
Überhang, vorn	1110	1110	1110	1110
Überhang, hinten	1135	1135	1135	1135
Wendekreis- \varnothing	12,6	12,6	13,6	13,6
Sonstige Daten				
Höchstgeschwindigkeit	73	75,5	73	75,5
Kraftstoffverbrauch nach DIN 70030		je nach Auflieger		
Ölverbrauch	0,2	0,2	0,2	0,2

Zubehör

Scheinwerfer 35 W 200 mm \varnothing Lichtaustritt/
 eingebaut
 Standlicht im Scheinwerfer eingebaut
 Abblenden Fußumschalter

Fahrtrichtungsanzeiger Blinkleuchten vorn u. hinten
 Öldruckanzeiger Zeiger-Meßgerät
 Ladestromanzeiger Kontroll-Leuchte
 Geschwindigkeitsmesser 0 bis 100 km/h Meßbereich

Laut VDA-Revers technische Daten entsprechend DIN 70020 und DIN 70030