

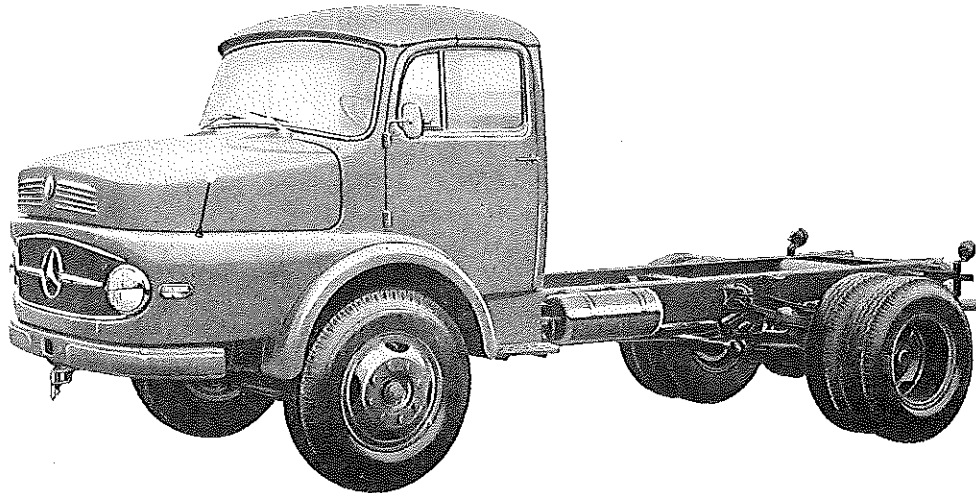
**DAIMLER-BENZ AG.**  
Werk Gaggenau

**TYP LS 337**

Gruppe **15**

Daimler-Benz

1200



**Diesel-Motor · 6-Zylinder · 4-Takt · 172 PS bei 2200 U/min**

**Auflagelast einschl. Sattel  
und Reserve-Rad: 7,85 t**

### Triebwerk

#### Motor

Hersteller und Typ ..... Daimler-Benz/OM 326 IV  
Einspritzverfahren ..... indirekte Einspritzung  
Verbrennungsraum ..... unterteilt (Vorkammer)  
Höchstes Drehmoment ..... 58 mkg bei 1300 U/min  
Größte Nutzleistung ..... 172 PS bei 2200 U/min  
(190 gr. HP nach SAE)  
Hubraumleistung ..... 15,9 PS/l  
Mittl. Arbeitsdruck ..... 6,75 kg/cm<sup>2</sup> bei 1300 U/min  
Mittl. Kolbengeschwindigkeit ..... 10,3 m/sek  
Verdichtungsverhältnis ..... 20,5  
Kurbelverhältnis ..... 4,14  
Lage im Fahrzeug ..... vorn  
Aufhängung ..... 4-Punkt/in Gummi pendelnd  
Schmiersystem ..... Druckumlaufschmierung mit  
Öltemperaturregler  
Kühlung ..... Wasser/durch Steuer-  
Thermostat geregelt  
Gewicht (trocken) ..... ca. 805 kg  
Zylinder-Anzahl ..... 6  
Zylinder-Anordnung ..... stehend/in Reihe  
Zylinder-Gußform ..... Block/mit Kurbelgehäuse  
vergossen  
Zylinder-Werkstoff ..... Gußeisen  
Zylinder-Bohrung ..... 128 mm  
Kolbenhub ..... 140 mm  
Gesamthubraum ..... 10809 cm<sup>3</sup>  
Zylinderkopf ..... 6 Einzelköpfe/abnehmbar  
Laufbuchsen ..... keine

#### Motor-Zubehör

Kraftstoffförderung ..... Kolbenpumpe zusammen mit  
Einspritzpumpe  
Kraftstofftank-Füllmenge ..... 100 l  
Kraftstoff-Filter ..... Filzrohrfilter  
Ölpumpe ..... Zahnradpumpe  
Ölwannen-Füllmenge ..... max. 12 l\*/min. 9 l\*)  
Ölfilter ..... Hauptstromfilter/Feinfilter  
Luftreiniger ..... 1 Ölbadluftfilter/Ansaugge-  
räuschdämpfer mit Frischluft-  
ansaugung  
Kühlwasser-Förderung ..... Zentrifugalpumpe  
Zylinderkühlung ..... auf ganzer Länge der Lauf-  
bahn  
Kühlsystem-Fassungsvermögen 38 l (mit Heizung)  
Kühlerbauart ..... Rippenrohrkühler  
Kühlerwärme-Abführung ..... Ventilator  
Einspritzpumpe ..... Bosch PES 6 A 90 B 410 RS 429/7  
Einspritzdüse ..... Bosch DNO SD 211  
Einspritzdruck ..... 135 atü  
Zündfolge ..... 1-5-3-6-2-4  
Reglerausführung ..... Fliehkraftregler  
Glühkerze ..... Bosch KE/GA 1/20 od. Beru 340 G

\*) bei gleichzeitiger Filterreinigung 1,5 l mehr.

Ventilsitzringe ..... keine  
Kolbenhersteller ..... Mahle  
Kolbenwerkstoff ..... Leichtmetall/geschmiedet  
Kolbenringe ..... 4 Verdichtungsringe, davon  
1. Ring verchromt/2 Öl-  
abstreifringe  
Pleuel ..... T-Schaftquerschnitt  
Pleuellager ..... Gleitlager/Mehrstoff  
Kurbelwelle ..... geschmiedet/sämtliche Lager-  
stellen gehärtet/7 Gleitlager/  
Gegengewichte/Schwingungs-  
dämpfer  
Kurbelgehäuse ..... gefeilt/Grauß  
Schmierölleitungen ..... Bohrungen im Gehäuse  
Anzahl der Ventile (je Zyl.) ..... 2 Einlaß/2 Auslaß  
Anordnung der Ventile ..... hängend/senkrecht  
Einlaßventil öffnet bei ..... 34° vor OT  
Einlaßventil schließt bei ..... 62,7° nach UT  
Auslaßventil öffnet bei ..... 68,8° vor UT  
Auslaßventil schließt bei ..... 31,5° nach OT  
Ventilspiel (kalt) ..... Einlaß 0,2 mm/Auslaß 0,3 mm  
Ventilsteuerung erfolgt über ..... Stößel/Stößstange/Klipphebel  
Nockenwelle ..... im Kurbelgehäuse/7 Gleitlager  
Nockenwellen-Antrieb ..... schrägverzahnte Stirnräder  
Saugrohrausführung ..... gemeinsames Rohr für alle Zyl.-  
Köpfe/Leichtmetall gegossen

Glühkerze-Heizleistung ..... 36 W  
Anlasser ..... Bosch BPD 6/24 AR 169  
Anlasser-Ausführung ..... Schubanker-Anlasser  
Anlasser-Spannung ..... 24 V  
Übersetzung  
Antriebsritzel/Schwungrad ..... i = 17,1  
Anlasser-Betätigung ..... elektromagnetisch  
Lichtmaschine ..... Bosch LJ/GK 300/12-1400 AR 18  
Lichtmaschine-Spannung ..... 12 V  
Lichtmaschine-Leistung ..... 300 W  
Ladebeginn ..... bei 660 U/min der KW  
Art der Regelung ..... Knickegler  
Antrieb der Lichtmaschine ..... 2 Keilriemen/Größe 12,5 x 1600/  
DB-Norm N 275  
Antrieb des Luftpressers ..... 1 Keilriemen/Größe 12,5 x 1600/  
DB-Norm N 275  
Übersetzungsverhältnis  
KW/Lichtmaschinenwelle ..... i = 1,62  
Lichtmaschine-Befestigung ..... Sattelbefestigung  
Spannung der Batterie ..... 12 V  
Batterie ..... 2 Stück/je 105 Ah

**Kraftübertragung**

Kupplung ..... Fichtel & Sachs/GF 50 KR/BH  
 Kupplungsart ..... Reibungskupplung/Einscheiben/  
 trocken  
 Schaltgetriebe k. .... Daimler-Benz/G 32/337  
 Schaltgetriebeart ..... mechanisches Stufengetriebe;  
 Schaltgetriebeanordnung ..... mit Motor verblockt  
 Anzahl der Gänge ..... 5 V/1 R  
 Übersetzungen .....  $i = 6,106/3,24/2,19/1,467/1; 5,64$   
 Geräuscharme Gänge ..... 1. bis 5. Gang  
 Synchronisierte Gänge ..... 1. bis 5. Gang  
 Schalthebelanordnung ..... neben Fahrersitz

Schaltungsart ..... Kugelschaltung/unmittelbar  
 Getr.-Geh.-Ölfüllmenge ..... 3,7 l  
 Kraftübertragungselement ..... zweiteilige Gelenkwelle  
 Ausgleichgetriebe ..... Kegelradgetriebe  
 Antrieb der Halbachsen ..... Hypoidräder  
 Treibende Räder ..... Hinterräder  
 Übersetzung  
 Schaltgetriebe/Hinterräder ..... Zweigang-Hinterachse;  
 ohne Planetenrieb:  $i = 4,88$   
 mit Planetenrieb:  $i = 6,83$   
 Schubübertragung ..... Hinterfedern

**Triebwerk****Räder, Bereifung, Lenkung**

Räderart ..... Scheibenräder/Stahl  
 Anzahl der Räder ..... 4  
 (Zwillingsräder = 1 Rad)  
 Anzahl der Reifen, vorn/hinten 2/4  
 Reifengröße, vorn/hinten .... 9,00-20 eHD verstärkt  
 Reifenluftdruck, vorn/hinten ... 6,5/6,5 atü  
 Felgenart ..... Schrägschulter  
 Felgenreöße, vorn/hinten .... 7,0-20  
 Radaufhängung, vorn ..... Starrachse  
 Radaufhängung, hinten ..... Starrachse  
 Federung, vorn ..... Blatt-(Halb-)Federn/längs  
 Federung, hinten ..... Blatt-(Halb-)Federn/längs/  
 Zusatzfedern/progr. Wirkg.  
 Stoßdämpfer ..... 2 hydraul. Teleskop-Stoß-  
 dämpfer an Vorderachse

Radsturz ..... 1°  
 Spreizung ..... 9° 30'  
 Vorspur ..... 3-6 mm (unbelastet, gemessen  
 an den Felgenhörnern)  
 Nachlauf ..... 1°  
 Art der Lenkung ..... Daimler-Benz/Kugelumlauf-  
 Lenkung  
 Lenkübersetzung (mittlere  
 Winkelübersetzung) ..... 31,8  
 Größter Radeinschlag ..... innen 46°/außen 35°  
 Lenksäulen-Anordnung ..... links  
 Spurstange ..... ungeteilt

**Bremsen**

Bremsanlage ..... Teves/Westinghouse/Daimler-  
 Benz  
 Wirkungsweise d. Fußbremse .. hydraulisch/mit Einkammer-  
 Druckluftbremshilfe/4 Räder/  
 Innenbacken  
 Wirksame Gesamtbremsfläche .2830 cm<sup>2</sup>

Bremskraftübertragung ..... hydraulisch mit Druckluft-  
 Unterstützung  
 Bremsstrommel- $\varnothing$  ..... vorn 408 mm/hinten 408 mm  
 Wirkungsweise d. Handbremse mechanisch/mit Ratsche/auf  
 Hinterräder/Innenbacken

**Allgemeine Daten des Fahrgestells**

Radstand ..... 3700 mm  
 Spurweite, vorn ..... 1906 mm  
 Spurweite, hinten ..... 1788 mm  
 Bodenfreiheit ..... ca. 252 mm  
 Bauchfreiheit ..... ca. 250 mm  
 Kleinster Spurbereich- $\varnothing$  ..... ca. 13,1 m  
 Fahrgestell-Gewicht (nach  
 DIN 70020) ..... 3750 kg

Fahrgestell-Tragfähigkeit (nach  
 DIN 70020) ..... 8250 kg  
 einschl. Sattel  
 Rahmenausführung ..... Leiterrahmen  
 Fahrgestell-Schmiersystem .... Einzelschmierung  
 Anhängerbremsanschluß ..... serlengültig  
 Aufliegerbremsventil ..... luftgesteuert/Voreileinstellung  
 für Aufliegerbremse

**Allgemeines****Achslasten und Gewichte**

Zulässige Achslast, vorn ..... 4000 kg  
 Zulässige Achslast, hinten ..... 8000 kg  
 Zulässiges Gesamtgewicht .... 12000 kg  
 Leergewicht ohne Sattel  
 und Reserverad ..... 4150 kg  
 Brutto-Anhängelast (einschl.  
 Sattel und Res.-Rad)  
 (gebremst/ungebremst) .....  
 bei Zweiachs-Sattelanhängen 19850/1500 kg [23850/1500]  
 Achslast aus Fahrgestellgewicht  
 (nach DIN 70020)  
 vorn ..... ca. 2380 kg  
 hinten ..... ca. 1370 kg  
 Zulässiges Gesamtgewicht  
 des Sattel-Lkw ..... 24000 kg [28000]  
 (Zgm+Sattelanh.)  
 Auflagelast einschl. Sattel  
 und Reserverad ..... 7850 kg

[...] Klammerwerte gelten bis 1. 7. 60, wenn Sattelanhängen  
 ab 1. 1. 58 erstmals in den Verkehr gekommen ist.

**Maße**

Länge über alles ..... ca. 6250 mm  
 Breite über alles ..... ca. 2350 mm  
 Höhe über Fahrerhaus  
 unbelastet ..... ca. 2470 mm  
 Überhang, vorn ..... 1370 mm  
 Überhang, hinten ..... 995 mm  
 Wendekreis- $\varnothing$  ..... ca. 14,6 m

**Sonstige Daten**

Höchstgeschwindigkeit ..... 83,5 km/h  
 Spezifische Motordrehzahl .... ohne Planetenantrieb 1580  
 mit Planetenantrieb 2215

**Zubehör**

Scheinwerfer ..... Einbauscheinwerfer/35 W/  
 200 mm  $\varnothing$  Lichtaustritt  
 Standlicht ..... im Scheinwerfer eingebaut  
 Abblenden ..... Fußschalter  
 Fahrtrichtungsanzeiger ..... Blinkleuchten vorn u. hinten  
 Öldruckanzeiger ..... Zeiger-Meßgerät  
 Ladestromanzeiger ..... Anzeigeleuchte  
 Geschwindigkeitsmesser ..... 0 bis 90 km/h Meßbereich