

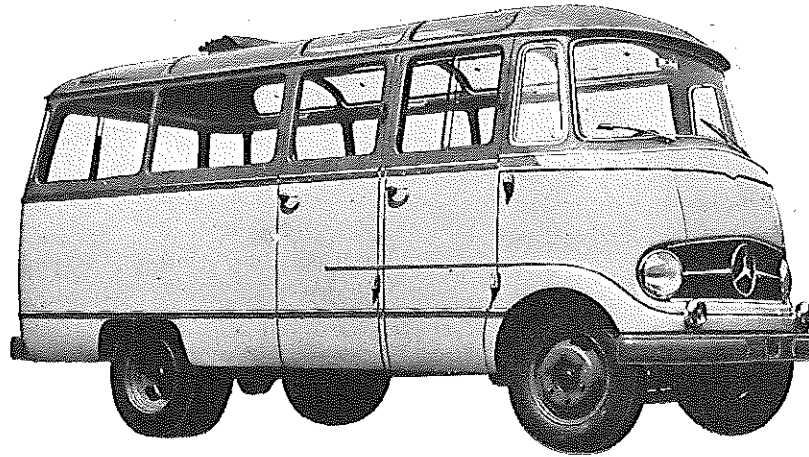
**DAIMLER-BENZ AG.**

Werk Mannheim

**TYP O 319 D**Gruppe **16**

Daimler-Benz

360

**Diesel-Motor · 4 Zylinder · 4-Takt · 43 PS bei 3500 U/min**Sitzplätze: bis 16  
Stehplätze: —**Motor**

Hersteller und Typ	Daimler-Benz OM 636 VII
Einspritzverfahren	indirekte Einspritzung
Verbrennungsraum	Vorkammer
Höchstes Drehmoment	10,3 mkg bei 2000 U/min
Größte Nutzleistung	43 PS bei 3500 U/min (46 gross HP nach SAE)
Hubraumleistung	24,3 PS/l
Mittlerer Arbeitsdruck	7,35 kg/cm <sup>2</sup>
Mittl. Kolbengeschwindigkeit	11,7 m/sek
Verdichtungsverhältnis	19
Kurbelverhältnis	3,88
Lage im Fahrzeug	vorn
Aufhängung, vorn	3 Punkt/gummigeigert
Schmiersystem	Druckumlauf
Kühlung	Wasser
Gewicht, trocken	179 kg
Zylinder-Anzahl	4
Zylinder-Anordnung	stehend/in Reihe
Zylinder-Gußform	Block m. Kurbelgeh. vergossen
Zylinder-Werkstoff	Grauguß/legiert
Zylinder-Bohrung	75 mm
Kolbenhub	100 mm
Gesamthubraum	1767 cm <sup>3</sup>
Zylinderkopf	Gußeisen/Block/abnehmbar

**Triebwerk**

Abdichtung Zyl./Zylinderkopf	Asbest mit Einlage
Laufbuchsen	keine
Ventilsitzringe	keine
Kolbenhersteller	Mahle
Kolben-Werkstoff	Leichtmetall/geschmiedet
Kolbenringe	3 Verdichtungs-/2 Ölabbstreifringe
Pleuel	I-Schaftquerschnitt/194 mm Mittlen-Abst.
Pleuellager	Mehrstoff-Gleitlager
Kurbelwelle	geschmiedet/3 Mehrstoff-Gleitlager/Gegengewichte
Kurbelgehäuse	Grauguß/legiert
Schmieröleleitungen	Bohrungen im Gehäuse
Anzahl der Ventile (je Zyl.)	Einlaß: 1/Auslaß: 1
Anordnung der Ventile	hängend/senkrecht
Einlaßventil öffnet bei	19° vor OT
Einlaßventil schließt bei	54° nach UT
Auslaßventil öffnet bei	66° vor UT
Auslaßventil schließt bei	33° nach OT
Ventilspiel (kalt)	0,20 mm Einlaß/0,15 mm Auslaß
Ventilsteuerung erfolgt über	Stößel/Stoßstange/Kipphebel
Nockenwelle	im Kurbelgehäuse/3 Gleitlager
Nockenwellen-Antrieb	Zahnräder/schrägverzahnt
Saugrohransführung	gemeinsames Rohr

**Motor-Zubehör**

Kraftstoffförderung	Bosch Kolbenpumpe FP/KE 22 AC 148
Kraftstofftank-Füllmenge	ca. 60 l
Kraftstofffilter	Feinsieb-Durchgangsfilter und Filzrohrfilter
Ölpumpe	Zahnradpumpe
Ölwannen-Füllmenge	4 l max. 2,5 l min.
Ölfilter	Spülpaltfilter im Hauptstrom
Luftreiniger	Dämpfer-Naßluftfilter Knecht GD 802/1
Kühlwasser-Förderung	Pumpe
Zylinderkühlung	auf ganzer Länge
Kühlsystem-Fassungsvermögen	8,0 l m. DB. Heizung
Kühlerbauart	Rippenrohrkühler
Kühlerwärmeabführung	Ventilator
Einspritzpumpe	Bosch PES 4 A 50 B 410 RS 144
Einspritzdüse	Bosch DNO SD 211
Einspritzdruck	110 bis 120 atü
Zündfolge	1-3-4-2
Reglerausführung	pneumat. Regler Bosch
Glühkerze	Bosch KE/GA 1/8 Beru 214 GK

Glühkerze-Heizleistung	36 W
Anlasser	Bosch EJD1,8/12R82
Anlasser-Ausführung	Schubschraubtrieb-Anlasser
Anlasser-Spannung	12 V
Übersetzung	
Antr.-Ritz/Schwungr.	i = 10,2
Anlasser-Betätigung	durch komb. Glühlanlaßschalter
Lichtmaschine	Bosch LI/GEG 160/12-2500 R 10
Lichtmaschine-Spannung	12 V
Lichtmaschine-Leistung	160 W
Ladebeginn	bei 920 U/min der KW
Art der Regelung	Spannungsregelung
Antrieb der Lichtmaschine	Schmalkeilriemen/9,5x1225 N 275
Übersetzungsverhältnis	
KW/Lichtm.-Welle	i = 2,18
Lichtmaschine-Befestigung	Schwenkarm
Spannung der Batterie	12 V
Batterie	84 Ah

**Kraftübertragung**

Kupplung ..... Fichtel & Sachs KS 12 K  
 Kupplungs-Art ..... Reibungskupplg./Einscheiben/  
 trocken  
 Schaltgetriebe ..... Daimler-Benz  
 Schaltgetriebe-Art ..... mechanisches Stufengetriebe  
 Schaltgetriebe-Anordnung ..... mit Motor verblockt  
 Anzahl der Gänge ..... 4 V; 1 R  
 Übersetzung (Getriebe) .....  $i = 6,07/3,01/1,72/1$  4,97  
 Geräuscharme Gänge ..... 1. bis 4. Gang  
 Synchronisierte Gänge ..... 1. bis 4. Gang (Zwangssynchron.)

Schalthebel-Anordnung ..... Lenkradschaltung  
 Schaltungsart ..... Verschleißschaltung  
 Getr.-Geh.-Ölfüllmenge ..... 1,75 l  
 Kraftübertragungselement ..... Gelenkwelle  
 Ausgleichgetriebe ..... Kegelradgetriebe  
 Antrieb der Halbachsen ..... Hypoidräder  
 Treibende Räder ..... Hinterräder  
 Übersetzg. Schaltgetr./Hinterr.  $i = 5,857$   
 Schubübertragung ..... Hinterfedern

**Fahrwerk****Räder und Bereifung, Lenkung**

Räderart ..... Scheibenräder/Stahlblech  
 Anzahl der Räder ..... 4  
 (Zwillingsräder = 1 Rad)  
 Anzahl der Reifen ..... vorn 2/hinten 4 (+1 Res. Reifen)  
 Reifengröße, vorn u. hinten ..... 6,00-16 extra Transport  
 Reifenluftdruck, vorn u. hinten ..... 3,0 atü  
 Felgenart ..... Tiefbettfelge  
 Felgengröße, vorn u. hinten ..... 4,50 E x 16  
 Radaufhängung, vorn ..... Starrachse  
 Radaufhängung, hinten ..... Starrachse  
 Federung, vorn ..... Blattfedern  
 Drehstabstabilisator ..... vorn

Federung, hinten ..... Blattfedern  
 Stoßdämpfer, vorn u. hinten ..... hydraulisch/Teleskop  
 Radsturz .....  $1^\circ$   
 Spreizung .....  $9^\circ 30'$   
 Vorspur ..... 1-3 mm  
 Nachlauf .....  $3^\circ 44'$   
 Art der Lenkung ..... Vorderräder/DB-Kugelumlauf  
 mit autom. Nachstellung  
 Lenkübersetzung .....  $i = 23,4$   
 Größter Radeinschlag ..... innen  $43^\circ$ , außen  $33^\circ$   
 Lenksäulen-Anordnung ..... links (wahlweise rechts)  
 Spurstange ..... ungeteilt

**Bremsen**

Bremsanlage ..... Teves/Daimler-Benz  
 Wirkungsweise der Fußbremse ..... hydraulisch/auf 4 Räder/  
 Innenbacken  
 Wirksame Gesamtbremsfläche ..... 1484 cm<sup>2</sup>

Bremskraftübertragung ..... hydraulisch  
 Bremsstrommel-Ø ..... vorn und hinten 260 mm  
 Wirkungsweise d. Handbremse ..... mechanisch/auf Hinterräder/  
 Innenbacken

**Allgemeine Daten des Fahrgestells**

Radstand ..... 2850 mm  
 Spurweite, vorn ..... 1605 mm  
 Spurweite, hinten ..... 1490 mm  
 Bodenfreiheit ..... 190 mm  
 Kleinster Spurbereich-Ø ..... 10,8 m

Fahrgestellgewicht ..... } Rahmen-Bodenanlage;  
 Fahrgestelltragfähigkeit ..... } Mittragender Aufbau  
 Achslast aus Fahrgest.-Gew. .... }  
 Fahrgestell-Schmiersystem ..... Einzelschmierung  
 Rahmenausführung ..... Rahmen-Bodenanlage

**Allgemeines****Achslasten und Gewichte**

Zulässige Achslast, vorn ..... 1200 kg  
 Zulässige Achslast, hinten ..... 2400 kg  
 Zulässiges Gesamtgewicht ..... 3600 kg  
 Leergewicht ..... } je nach Aufbau  
 Nutzlast ..... }

**Sonstige Daten**

Höchstgeschwindigkeit ..... 80 km/h  
 Kraftstoffverbr. nach DIN 70030 ..... 9,2 l/100 km  
 Ölverbrauch ..... 0,15 l/100 km  
 Spezifische Motordrehzahl ..... 2660  
 Zahl der Sitzplätze ..... 1/16; 1/9

**Maße**

Länge über alles ..... 4820 mm  
 Breite über alles ..... 2080 mm  
 Höhe über alles, belastet ..... 2300 mm  
 Überhang, vorn ..... 640 mm  
 Überhang, hinten ..... 1330 mm  
 Kleinster Wendekreis-Ø ..... 11,5 m

**Zubehör**

Scheinwerfer ..... 35 W eingebaut  
 Standlicht ..... im Scheinwerfer eingebaut  
 Abblenden ..... Fußabblendschalter  
 Fahrtrichtungs-Anzeiger ..... Blinkleuchten  
 Öldruckanzeiger ..... Zeiger-Meßgerät  
 Ladestromanzeiger ..... rote Kontrollleuchte  
 Geschwindigkeitsmesser ..... 0 bis 90 km/h Meßbereich

Laut VDA-Revers technische Daten entsprechend DIN 70020 und DIN 70030